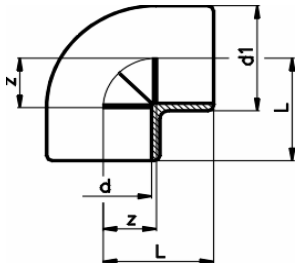


## PE Muffenschweiß-Fittings

### 22.10.01 PE 80 Winkel 90° SDR 11

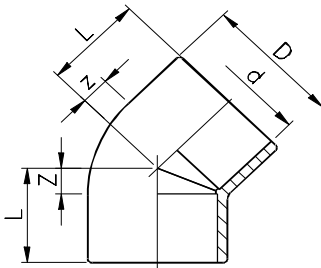
mit Schweißmuffen



d	d1	z	L
20	31	14	28
25	36	16	32
32	44	20	38
40	54	24	44
50	66	28	51
63	82	35	62

### 22.15.01 PE 80 Winkel 45° SDR 11

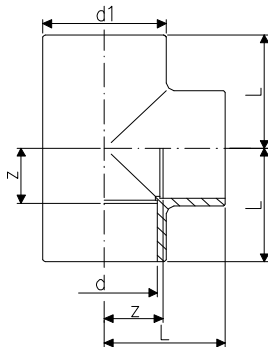
mit Schweißmuffen



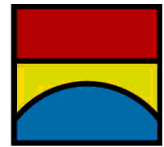
d	D	z	L
20	31	7	21
25	36	8	24
32	44	10	28
40	53	13	33
50	64	13	36
63	82	16	43

### 22.20.01 PE 80 T-Stück 90° SDR 11

mit Schweißmuffen



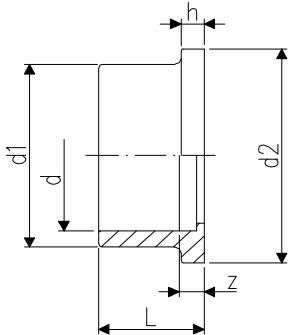
d	d1	z	L
20	31	14	28
25	36	16	32
32	44	20	38
40	54	24	44
50	66	28	51
63	82	35	62



## PE Muffenschweiß-Fittings

### 25.79.01 PE 100 Bundbuchse SDR 11

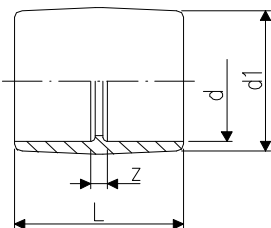
mit Schweißmuffe, Dichtfläche glatt/gerillt



d	d1	d2	z	h	L
20	27	45	5	7	19
25	33	58	5	9	21
32	41	68	5	10	23
40	50	78	5	11	25
50	61	88	5	12	28
63	76	102	5	14	32

### 22.91.01 PE 80 Muffe SDR 11

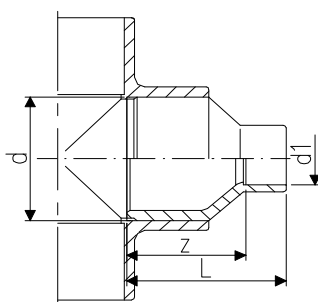
mit Schweißmuffen



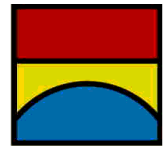
d	d1	z	L
20	31	7	35
25	36	7	39
32	44	7	43
40	54	8	48
50	66	8	54
63	82	8	62

### 22.91.03 PE 80 Reduktion SDR 11

d1 Schweißstutzen, d2 Schweißmuffe



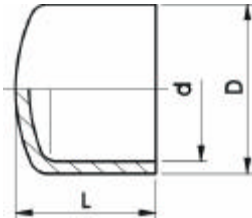
d1	d2	z	L
25	20	23	39
32	25	27	43
40	20	34	48
40	25	32	48
40	32	30	48
50	32	36	54
50	40	34	54
63	25	48	64
63	32	46	64
63	40	44	64
63	50	41	64



## PE Muffenschweiß-Fittings

### 22.96.01 PE 80 Endkappe SDR 11

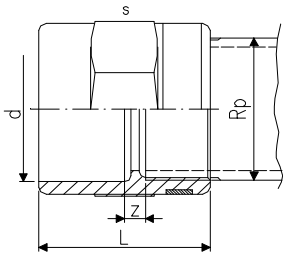
mit Schweißmuffe



d	D	L
20	30	27
25	36	30
32	44	34
40	53	38
50	65	44
63	80	51

### 22.91.02 PE 80 Übergangsmuffe SDR 11

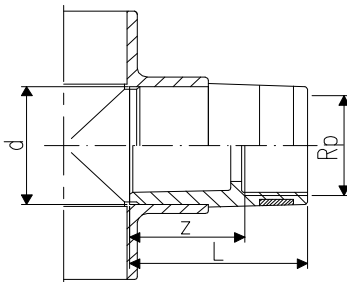
mit Schweißmuffe und zylindrischem Innengewinde  
Verstärkungsring A2



d	Rp"	z	L	s
20	1/2"	7	35	32
25	3/4"	7	39	36
32	1"	7	45	46
40	1 1/4"	7	53	55
50	1 1/2"	9	54	65
63	2"	9	62	80

### 22.91.04 PE 80 Reduktionsnippel SDR 11

mit Schweißstutzen und zylindrischem Innengewinde  
Verstärkungsring A2



d	Rp"	z	L
20	3/8"	22	33
25	1/2"	23	37
32	3/4"	27	43
40	1"	30	49
50	1 1/4"	34	55