

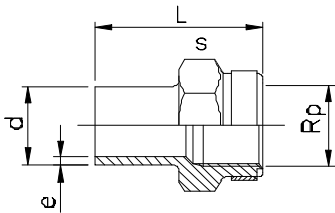
PE100 - Übergangsfittings

25.19.14 PE100 Übergangs-Gewindemuffe SDR 11

mit Stumpf-Schweißstutzen SDR11, zylindrisches Innengewinde

Verstärkungsring A2

Anschluß für Kunststoff- oder Metallgewinde

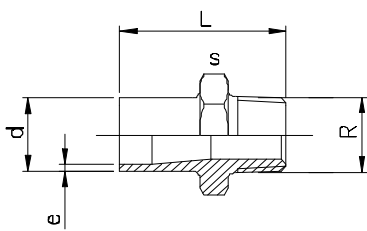


| d | Rp" | e | s | L |
|----|--------|-----|----|----|
| 20 | 1/2" | 1,9 | 32 | 48 |
| 25 | 3/4" | 2,3 | 36 | 50 |
| 32 | 1" | 2,9 | 46 | 54 |
| 40 | 1 1/4" | 3,7 | 55 | 56 |
| 50 | 1 1/2" | 4,6 | 65 | 60 |
| 63 | 2" | 5,8 | 80 | 62 |

25.19.05 PE100 Übergangs-Gewindestutzen SDR 11

mit Stumpf-Schweißstutzen SDR11, konisches Außengewinde

Anschluß nur für Kunststoffgewinde



| d | R" | e | s | L |
|----|--------|-----|----|----|
| 20 | 1/2" | 1,9 | 32 | 51 |
| 25 | 3/4" | 2,3 | 36 | 52 |
| 32 | 1" | 3,0 | 46 | 55 |
| 40 | 1 1/4" | 3,7 | 55 | 58 |
| 50 | 1 1/2" | 4,6 | 65 | 60 |
| 63 | 2" | 5,8 | 80 | 67 |