



Filteranlagen



Filter T 400 und T 500

Durch den geteilten Filter ist ein besonders leichter Sandwechsel möglich. Der glasfaserverstärkte Kunststoff gewährleistet optimale Betriebssicherheit. Diese Anlage ist sowohl lose, als auch steckerfertig lieferbar. Geeignet für eine Sandkörnung von 0,6 - 1,2 mm.



Filter Madrid inkl. 6 Wege Ventil

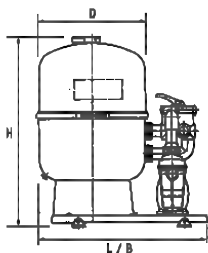
Bestmögliches Filterergebnis durch eine Sandbefüllung die nahezu die gesamte Kesselhöhe umfasst, sowie ein transparenter Deckel sorgen für ungetrübten Badespaß. Das glasfaserverstärkte und gewalzte Polyester zeichnet sich durch lange Lebensdauer und optimalen Widerstand gegen Umwelteinflüsse und Wasserzusätze aus. Sandkörnung 0,6 - 1,2 mm.

Filter San Sebastian inkl. 6 Wege Ventil 2"

Aus dem gleichen Material gefertigt wie der Filter Madrid ist der San Sebastian zusätzlich mit einem Schauglas und Handloch ausgestattet. Optimale Bedienungs- und Wartungsfreundlichkeit ist dadurch garantiert. Seine Gesamthöhe (1,6 m) ermöglichen ein Sandbett, welches auch bei höchsten Ansprüchen und Belastungen ein optimales Filterergebnis liefert. Sandkörnung und -menge siehe Tabelle.



- 6 Wege Ventil seitlich montiert für optimalen Bedienkomfort
- automatische und manuelle Entlüftung
- Entleerungsschrauben zur einfachen Überwinterung
- Inklusive Manometer zur Drucküberwachung



Filter Typen 400 und 500

T 400 Filterkessel D 400
 T 401 Filterkessel und 6 Wege Ventil 1 1/2"
 T 402 und Pumpe 0,37 kW 230 V KS
 T 403 und Pumpe 0,37 kW 400 V KS
 T 404 und Pumpe 0,37 kW 230 V Delta II

T 500 Filterkessel D 500
 T 501 Filterkessel und 6 Wege Ventil 1 1/2"
 T 502 und Pumpe 0,55 kW 230 V KS
 T 503 und Pumpe 0,55 kW 400 V KS
 T 505 und Pumpe 0,55 kW 230 V Delta II

Die Anlagen T 402/403/404 bzw T 502/503/505 werden komplett vormontiert inkl. Bodenplatte, steckerfertig (230 V) ausgeliefert.

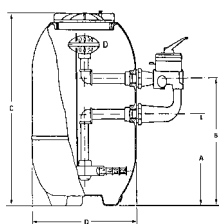
Type	H	D	L	B	m³/h
400/401	785	400	-	-	-
402/403	785	400	650	600	7,5
404	785	400	650	600	7

Sandmenge Typen 400: 50 kg

Type	H	D	L	B	m³/h
500/501	850	500	-	-	-
502/503	850	500	750	650	11,5
505	850	500	750	650	10

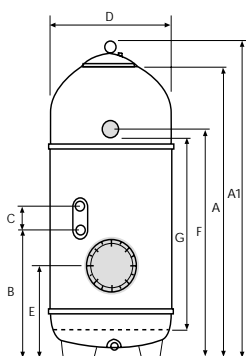
Sandmenge Typen 500: 75 kg

Sandkörnung für Typen 400 und 500: 0,6 - 1,2mm



Filter Type Madrid inkl. 6 Wege Ventil

	A	B	C	D	Sand	Volumen in m³	6 Wege Ventil
BL 520	355	480	780	520	100	0,21	1 1/2"
BL 640	405	530	850	640	150	0,37	1 1/2"
BL 760	460	600	1010	760	225	0,58	2"



Filter Type San Sebastian inkl. 6 Wege Ventil 2"

	A	A1	B	C	D	E	F	G	Sand	Volumen in m³
SBL 640	1140	1550	600	140	640	460	1130	1000	50/425	0,820
SBL 760	1490	1600	600	140	760	510	1180	1000	50/600	1,125
SBL 900	1510	1610	590	140	900	500	1230	1000	75/850	1,620

Sandkörnung Stützschrift / Filterschrift
 2,0 - 3,4 mm / 0,6 - 1,2 mm

Überreicht von Ihrem Neptun Fachhändler:

Fachfirmen sind betreffend der Beratung bezüglich des Einbaues, der elektrischen Anschlüsse etc. und sonstiger lokaler gesetzlicher Vorschriften entsprechend miteinzubeziehen.