



Gegenstrom Schwimmanlagen Einbausatz ST



Montage und Betriebsanleitung

Der Einbausatz zu den Neptun ST Gegenstromanlagen ist mit beiliegendem Bauschutz so abzudecken, daß sämtliche Gewinde geschützt sind. Bitte beachten Sie unbedingt die Einbauanordnung.

Einbau

Der Einbausatz ist 180 mm unter dem Wasserspiegel zu befestigen (Zeichnung 1).

Die Gewindemuffennippel (= ) dienen zur späteren Montage der Düsenblende (Zeichnung 1),

Die übrigen Gewinde dienen der Flanschbefestigung (=X) Zeichnung 1).

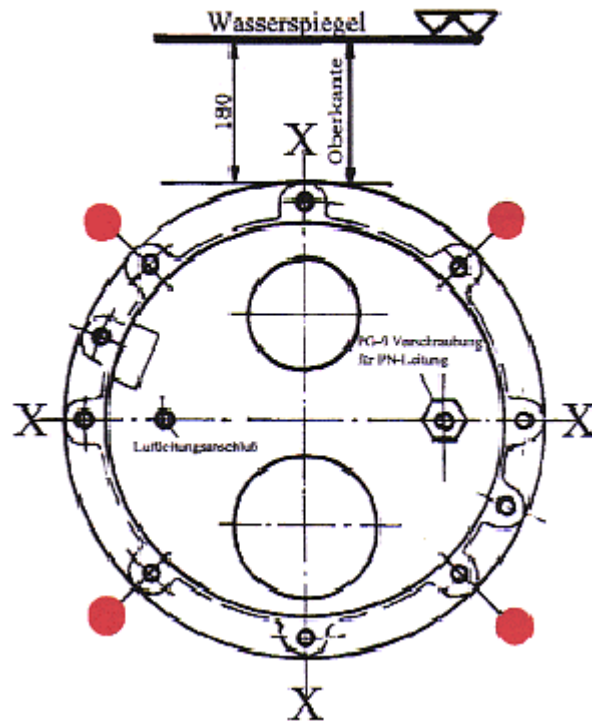
In die Betonbecken werden nur die 4 Gewindemuffennippel (= ) montiert.

Folienmontage:

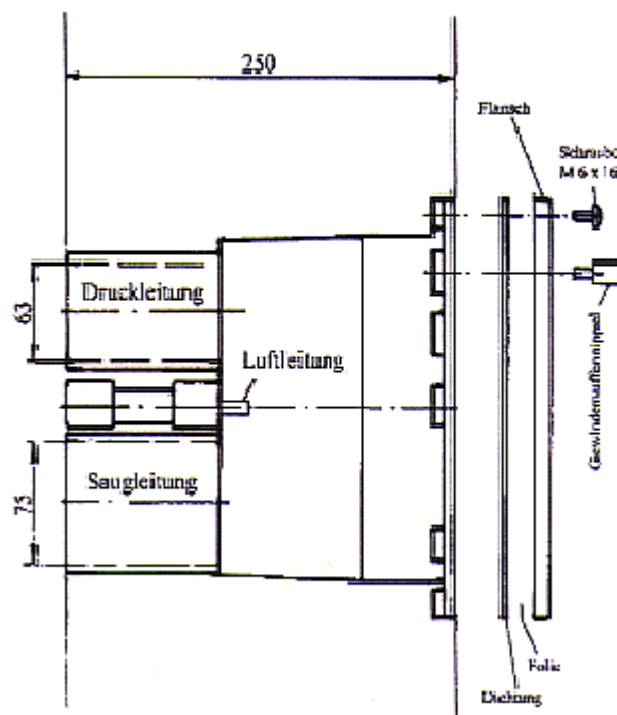
Die Anbringung der Flachdichtung an den Einbautopf (Zeichnung 2).



Zeichnung 1
Frontansicht



Zeichnung 2
Schnitt





Montage und Betriebsanleitung

ACHTUNG UNBEDINGT ZU BEACHTEN

Zum Abdichten der Kunststoffgewinde ist ausschließlich Teflon zu verwenden.

Sämtliche Anlagenteile sind so zu montieren, daß diese spannungsfrei bzw. frei von Verschmutzungen sind. Insbesondere der Sitz sämtlicher O-Ringe, Überwurfmutter, etc. sind dahingehend zu überprüfen. Die Benutzung in und an Schwimmbecken bzw. Gartenteichen ist nur zulässig, wenn diese nach den lokalen gesetzlichen Bestimmungen errichtet sind.

Kontaktieren Sie diesbezüglich Ihren Neptunfachmann bzw. die lokale Baubehörde.

Technische Daten der Pumpe entnehmen Sie bitte der beiliegenden Dokumentation der Basiseinheit.



- 1 Verpackung
- 2 Bauschutz
- 3 Kontrollnummer
- 4 Montageanleitung
- 5 Einbautopf ABS
komplett, Zubehörsäckchen
- 6 Flansch Kunststoff ABS
- 6a Flansch Edelstahl 1.4571
- 7 Flachdichtung 254 x 210 x 2
selbstklebend
- 8 Gewindemuffennippel
(= ■) (4 Stk.)
- 9 Schrauben zur Flansch
befestigung (=X) (4 Stk.)

Die in diesem Dokument gegebenen Hinweise und Richtlinien entsprechen dem Stand der Technik und sind kein Ersatz für eine Beratung bzw. deren Ausführung durch den Schwimmbadfachhandel bzw. die ausführenden Bauorgane und -firmen bzw. geltende Bauvorschriften (Stand 10/2000). Im Falle von Reklamationen bitte die Kontrollnummer und eine Kopie des Kaufbeleges beilegen.