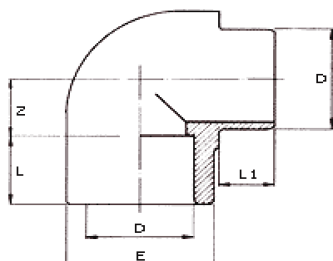




PVC-Katalog Teil 2

521.10.12 PVC-Winkel 90° Innen/Außen

Klebestutzen / Klebemuffe

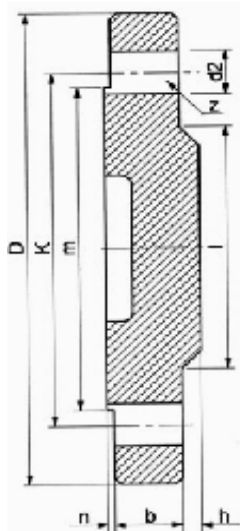


d	DN	L	L1	Z	E	PN
50	40	31,0	31,0	26,0	61	16
63	50	38,0	38,0	33,0	75	16

621.70.10 PVC-Blindflansch

Anschlußmaße nach PN 10

Farbe: grau, RAL 7011

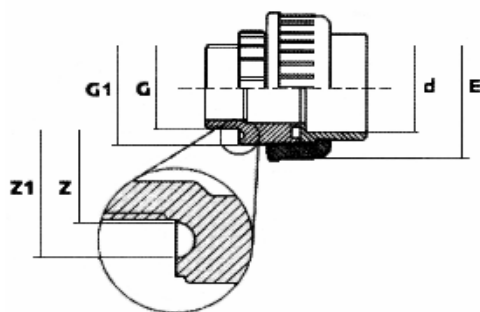


d	DN	D	K	m	b	h	n	d2	R	Z
16	10	90	60	37,5	12		1,5	14	1,0	4
20	15	95	65	42	12		1,5	14	1,0	4
25	20	105	75		14	3		14	1,5	4
32	25	115	85		15	4		14	1,5	4
40	32	140	100		17	4		18	1,5	4
50	40	150	110		17	4		18	2,0	4
63	50	165	125		18	5		18	2,5	4
75	65	185	145	130	18	5	2,0	18	2,5	4
90	80	200	160	146	20	5	2,0	18	3,0	8
110	100	220	180	166	20	5	2,0	18	3,0	8
140	125	250	210		26	5		18	4,0	8
160	150	285	240		28	5		22	4,0	8
225	200	340	295		30			22	4,0	8

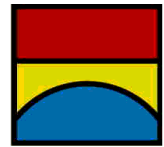
Z=Lochzahl

621.51.07 PVC/EPDM-Verschraubung

mit Klebemuffe und Außengewinde mit O-Ring



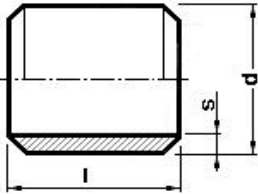
d	G"	DN	G ₁ "	Z	Z ₁	E	PN
50	1 1/2"	40	2 1/4"	48	58	83	10
50	2"	40	2 1/4"	60	70	83	10
63	2"	50	2 3/4"	60	70	103	10



PVC-Katalog Teil 2

621.92.01 PVC-Klebenippel

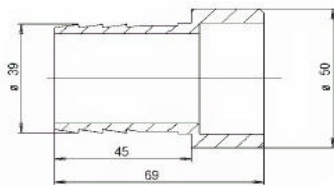
mit beidseitigem Klebestutzen



d	DN	L	s	PN
16	10	28	1,2	16
20	15	32	1,5	16
25	20	37	1,9	16
32	25	44	2,4	16
40	32	52	3,0	16
50	40	62	3,7	16
63	50	76	4,7	16
75	65	88	5,6	16
90	80	102	6,7	16
110	100	122	8,2	16

621.96.05 ABS-Schlauchtülle

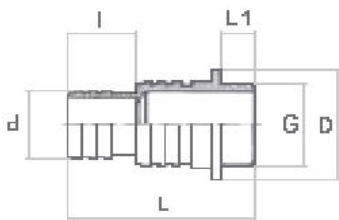
mit Klebestutzen, Farbe weiß



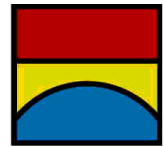
d	Schlauch	PN
50	39	3

621.96.05 ABS-Schlauchtülle

Außengewinde mit O-Ring, Farbe weiß



G"	d	I	L1	L	D	PN
1 1/2"	32/39	75	18	109	63	3

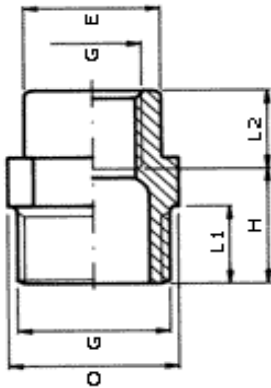


PVC-Katalog Teil 2

621.91.16 PVC-Gewindereduktion

mit zylindrischem Rohraußen- und Innengewinde

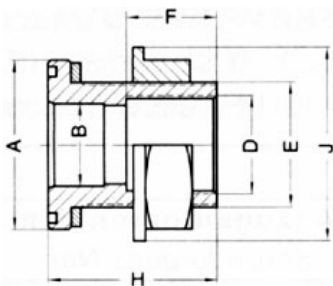
Anschluß nur für Kunststoffgewinde



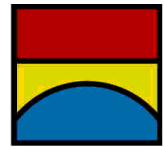
G ₁ "	G ₂ "	L ₁	L ₂	H	E	O
1/2"	3/8"	15,0	11,0	24	23	24
3/4"	3/8"	16,3	11,4	25	23	30
3/4"	1/2"	16,3	15,0	26	28	30
1"	3/8"	19,1	11,4	28	23	36
1"	1/2"	19,1	15,0	29	28	36
1"	3/4"	19,1	16,3	30	34	36
1 1/4"	1/2"	21,4	15,0	33	28	46
1 1/4"	3/4"	21,4	16,3	33	34	46
1 1/4"	1"	21,4	19,1	33	42	46
1 1/2"	3/4"	21,4	16,3	34	34	50
1 1/2"	1"	21,4	19,1	34	42	50
1 1/2"	1 1/4"	21,4	21,4	34	51	55
2"	1"	25,7	19,1	37	42	65
2"	1 1/4"	25,7	21,4	37	51	65
2"	1 1/2"	25,7	21,4	37	58	65

692.20 PVC-Tankverschraubung

mit Klebemuffe, Innen- und Außengewinde, Dichtung CSM oder FPM



B	D"	E"	A	F	H	J	Tankbohrung
16	3/8"	3/4"	36	17	40	36	28
20	1/2"	1"	50	18	45	50	35
20	3/4"	1"	50	18	45	50	35
25	1"	1 1/4"	60	23	60	60	43
40	1 1/2"	2"	80	40	74	93	61
63	2"	2 3/4"	110	40	80	110	83

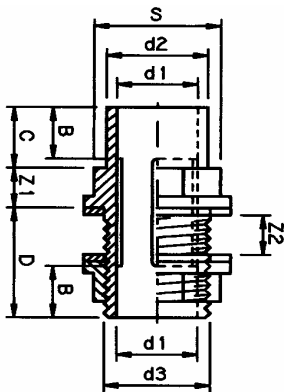


PVC-Katalog Teil 2

621.516. PVC-Durchführung

Klebestutzen d2 x Klebemuffe d1 / Klebemuffe d1 x Außengewinde

Dichtungen: EPDM + Polyamid

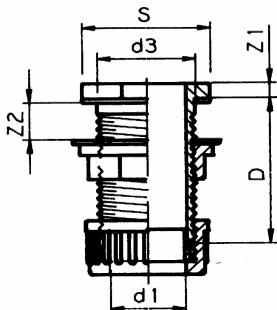


d1	d2	d3	Z1	Z2	B	C	D	S
20	25	3/4"	13	0-23	16	19	42	32
25	32	1"	15	0-23	19	22	45	40
32	40	1 1/4"	17	0-26	22	26	49	50
40	50	1 3/4"	19	0-21	26	31	48	60
50	63	2"	21	0-21	31	38	52	69
50	63	2 1/4"	21	0-21	31	38	52	76
63	75	2 1/2"	23	0-23	38	44	53	85
75	90	3"	26	0-20	44	51	56	100
90	110	M113	32	0-20	51	61	62	125
110	125	M133	36	0-22	61	69	66	147

621.517. PVC-Durchführung mit Überwurfmutter und Klemmring

Klemmanschluß d1

Dichtungen: EPDM + Polyamid



d1	d3	Z1	Z2	D	S
20	3/4"	8	0-25	56	32
25	1"	10	0-25	60	40
32	1 1/4"	7	0-25	66	55
40	1 3/4"	7	0-25	78	74
50	2"	9	0-30	84	78
63	2 1/2"	9	0-30	90	100