

# PREISLISTE

## Zubehör

# 2020



**BAYERL TRADING**

# Inhaltsverzeichnis

| Artikel  | Seite  |
|--|--------|
| Rohrklemmen, Rohrschellen                              | 3      |
| Flachdichtungen EPDM / FKM (FKM)                       | 3 - 5  |
| Flanschdichtungen EPDM / EPDM-PTFE                     | 5      |
| Runddichtringe (O-Ringe) EPDM / FKM (FKM)              | 6      |
| PP/Stahlflansche, GFK.Flansche                         | 7      |
| PP/Stahl-Blindflansch                                  | 8      |
| Anbohrschellen PP                                      | 9 - 10 |
| Kleber, Reiniger, Zubehör                              | 11     |
| Bearbeitungswerkzeuge (Rohrschneider, Entgrater, etc.) | 12     |
| Schweißgeräte und Zubehör                              | 12     |

Produkt-Dokumentationen unter  
[www.bayerl.at/dokumentationen-zubehoer/](http://www.bayerl.at/dokumentationen-zubehoer/)



## Verkaufs- und Lieferbedingungen (Auszug)

|                         |   |
|-------------------------|---|
| <b>Preise:</b>          | per Stück bzw. Laufmeter in Euro, zuzüglich Mehrwertsteuer  |
| <b>Preisstellung:</b>   | ab Lager, unverpackt<br>Transportverpackungen werden zu Selbstkosten in Rechnung gestellt   |
| <b>Mindermengen:</b>    | Bei Bestellungen unter € 25,- Nettobestellwert verrechnen wir € 6,- Bearbeitungsgebühr  |
| <b>Rücklieferungen:</b> | Eine Warenrückgabe kann nur mit unserer Zustimmung vorgenommen werden. Es werden ausschließlich originalverpackte und ungebrauchte / unbeschädigte Artikel zurückgenommen.<br>Wir verrechnen 20% Bearbeitungs- / Wiedereinlagerungskosten, mindestens jedoch € 20,- zzgl. MWSt. |
| <b>Zahlung:</b>         | Barzahlung bei Abholung   |

**Wir behalten uns technische Änderungen und Preisänderungen vor.  
Mit dieser Preisliste werden alle vorherigen Preislisten ungültig.**

**Unsere kompletten Verkaufs- und Lieferbedingungen senden wir Ihnen auf Anforderung gerne zu.**



**PE-Rohrklemmen ohne Bügel**

Farbe RAL 9011 (schwarz)

626 100 ...

| d  | VE | Bestellnummer | Preis in € | RG   |
|----|----|---------------|------------|------|
| 16 | 20 | 626 100 016   | 1,00       | 0501 |
| 20 | 20 | 626 100 020   | 1,10       | 0501 |
| 25 | 20 | 626 100 025   | 1,20       | 0501 |
| 32 | 20 | 626 100 032   | 1,40       | 0501 |



**PP-Rohrklemmen ohne Bügel**

Farbe RAL 7032 (grau)

626 101 ...

| d  | VE | Bestellnummer | Preis in € | RG   |
|----|----|---------------|------------|------|
| 16 | 20 | 626 101 016   | 1,00       | 0501 |
| 20 | 20 | 626 101 020   | 1,00       | 0501 |
| 25 | 20 | 626 101 025   | 1,20       | 0501 |
| 32 | 20 | 626 101 032   | 1,40       | 0501 |

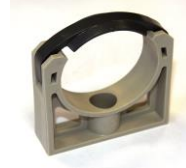


**PE-Rohrklemmen mit Bügel**

Farbe RAL 9011 (schwarz), Bügel aus PVC-U

626 100 ...

| d   | VE | Bestellnummer | Preis in € | RG   |
|-----|----|---------------|------------|------|
| 40  | 10 | 626 100 040   | 1,90       | 0501 |
| 50  | 10 | 626 100 050   | 2,30       | 0501 |
| 63  | 10 | 626 100 063   | 3,00       | 0501 |
| 75  | 10 | 626 100 075   | 5,60       | 0501 |
| 90  | 10 | 626 100 090   | 7,60       | 0501 |
| 110 | 10 | 626 100 110   | 8,70       | 0501 |
| 125 | 10 | 626 100 125   | 12,10      | 0501 |
| 140 | 10 | 626 100 140   | 13,90      | 0501 |
| 160 | 10 | 626 100 160   | 16,60      | 0501 |

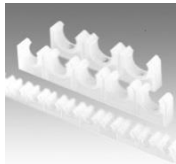


**PP-Rohrklemmen mit Bügel**

Farbe RAL 7032 (grau), Bügel aus PVC-U

626 101 ...

| d   | VE | Bestellnummer | Preis in € | RG   |
|-----|----|---------------|------------|------|
| 40  | 10 | 626 101 040   | 1,90       | 0501 |
| 50  | 10 | 626 101 050   | 2,30       | 0501 |
| 63  | 10 | 626 101 063   | 3,00       | 0501 |
| 75  | 10 | 626 101 075   | 5,60       | 0501 |
| 90  | 10 | 626 101 090   | 7,40       | 0501 |
| 110 | 10 | 626 101 110   | 8,60       | 0501 |
| 125 | 10 | 626 101 125   | 12,00      | 0501 |
| 140 | 10 | 626 101 140   | 13,90      | 0501 |
| 160 | 10 | 626 101 160   | 16,70      | 0501 |



**PE-Rohrklemmen/Klemmleisten ohne Bügel**

Farbe natur (weiß)

626 100 ...

| d  | VE  | Bestellnummer | Preis in € | RG   |
|----|-----|---------------|------------|------|
| 6  | 100 | 626 100 006   | 0,70       | 0501 |
| 8  | 100 | 626 100 008   | 0,90       | 0501 |
| 10 | 100 | 626 100 010   | 0,90       | 0501 |
| 12 | 100 | 626 100 012   | 0,80       | 0501 |
| 15 | 50  | 626 100 015   | 1,00       | 0501 |
| 18 | 50  | 626 100 018   | 1,10       | 0501 |
| 22 | 50  | 626 100 022   | 1,20       | 0501 |
| 28 | 50  | 626 100 028   | 1,50       | 0501 |



**EPDM-Flachdichtung für V2A-Verschraubung**

für 621.54.02, 621.54.07, 27.54.02, 27.54.07

648 40 00 ...

| d  | D   | d1 | Bestellnummer | Preis in € | RG   |
|----|-----|----|---------------|------------|------|
| 16 | 24  | 17 | 648 40 00 016 | 2,90       | 0502 |
| 20 | 30  | 21 | 648 40 00 020 | 3,20       | 0502 |
| 25 | 38  | 27 | 648 40 00 025 | 3,40       | 0502 |
| 32 | 44  | 32 | 648 40 00 032 | 3,40       | 0502 |
| 40 | 55  | 42 | 648 40 00 040 | 3,30       | 0502 |
| 50 | 62  | 46 | 648 40 00 050 | 3,30       | 0502 |
| 63 | 78  | 60 | 648 40 00 063 | 3,60       | 0502 |
| 75 | 97  | 75 | 648 40 00 075 | 4,80       | 0502 |
| 90 | 110 | 88 | 648 40 00 090 | 6,00       | 0502 |



**FKM (FKM)-Flachdichtung für V2A-Verschraubung**

für 621.54.02, 621.54.07, 27.54.02, 27.54.07

649 40 00 ...

| d  | D   | d1 | Bestellnummer | Preis in € | RG |
|----|-----|----|---------------|------------|----|
| 16 | 24  | 17 | 649 40 00 016 | auf Anfr.  |    |
| 20 | 30  | 21 | 649 40 00 020 | auf Anfr.  |    |
| 25 | 38  | 27 | 649 40 00 025 | auf Anfr.  |    |
| 32 | 44  | 32 | 649 40 00 032 | auf Anfr.  |    |
| 40 | 55  | 42 | 649 40 00 040 | auf Anfr.  |    |
| 50 | 62  | 46 | 649 40 00 050 | auf Anfr.  |    |
| 63 | 78  | 60 | 649 40 00 063 | auf Anfr.  |    |
| 75 | 97  | 75 | 649 40 00 075 | auf Anfr.  |    |
| 90 | 110 | 88 | 649 40 00 090 | auf Anfr.  |    |


**EPDM-Flachdichtung  
für Vorschweißbund**  
 für 25.80.01

648 40 02 ...

| d   | D   | d1  | Bestellnummer | Preis in € | RG   |
|-----|-----|-----|---------------|------------|------|
| 20  | 45  | 16  | 648 40 02 020 | 1,80       | 0502 |
| 25  | 58  | 20  | 648 40 02 025 | 1,90       | 0502 |
| 32  | 68  | 26  | 648 40 02 032 | 2,00       | 0502 |
| 40  | 78  | 33  | 648 40 02 040 | 2,10       | 0502 |
| 50  | 88  | 44  | 648 40 02 050 | 2,30       | 0502 |
| 63  | 102 | 56  | 648 40 02 063 | 2,80       | 0502 |
| 75  | 122 | 66  | 648 40 02 075 | 3,20       | 0502 |
| 90  | 138 | 80  | 648 40 02 090 | 3,70       | 0502 |
| 110 | 158 | 97  | 648 40 02 110 | 8,00       | 0502 |
| 125 | 158 | 111 | 648 40 02 125 | 10,30      | 0502 |
| 140 | 188 | 124 | 648 40 02 140 | 6,30       | 0502 |
| 160 | 212 | 142 | 648 40 02 160 | 10,70      | 0502 |
| 180 | 212 | 160 | 648 40 02 180 | 8,70       | 0502 |
| 200 | 268 | 177 | 648 40 02 200 | 12,80      | 0502 |
| 225 | 268 | 199 | 648 40 02 225 | 12,80      | 0502 |
| 250 | 320 | 222 | 648 40 02 250 | 23,50      | 0502 |
| 280 | 320 | 248 | 648 40 02 280 | 15,50      | 0502 |
| 315 | 370 | 279 | 648 40 02 315 | 20,30      | 0502 |
| 355 | 430 | 315 | 648 40 02 355 | 22,70      | 0502 |


**FKM (FKM)-Flachdichtung  
für Vorschweißbund**  
 für 25.80.01

649 40 02 ...

| d   | D   | d1  | Bestellnummer | Preis in € | RG   |
|-----|-----|-----|---------------|------------|------|
| 20  | 45  | 16  | 649 40 02 020 | 4,00       | 0502 |
| 25  | 58  | 20  | 649 40 02 025 | 5,70       | 0502 |
| 32  | 68  | 26  | 649 40 02 032 | 7,20       | 0502 |
| 40  | 78  | 33  | 649 40 02 040 | 9,90       | 0502 |
| 50  | 88  | 44  | 649 40 02 050 | 11,80      | 0502 |
| 63  | 102 | 56  | 649 40 02 063 | 13,40      | 0502 |
| 75  | 122 | 66  | 649 40 02 075 | 17,80      | 0502 |
| 90  | 138 | 80  | 649 40 02 090 | 22,60      | 0502 |
| 110 | 158 | 97  | 649 40 02 110 | 42,90      | 0502 |
| 125 | 158 | 111 | 649 40 02 125 | 42,90      | 0502 |
| 140 | 188 | 124 | 649 40 02 140 | 56,20      | 0502 |
| 160 | 212 | 142 | 649 40 02 160 | 72,00      | 0502 |
| 180 | 212 | 160 | 649 40 02 180 | 72,00      | 0502 |
| 200 | 268 | 177 | 649 40 02 200 | 108,30     | 0502 |
| 225 | 268 | 199 | 649 40 02 225 | 108,30     | 0502 |
| 250 | 320 | 222 | 649 40 02 250 | 164,70     | 0502 |
| 280 | 320 | 248 | 649 40 02 280 | 164,70     | 0502 |
| 315 | 370 | 279 | 649 40 02 315 | 210,00     | 0502 |
| 355 | 430 | 315 | 649 40 02 355 | 260,30     | 0502 |


**EPDM-Flachdichtung  
für Bundbuchse**  
 für 621.80.01 und 621.79.01

648 40 01 ...

| d   | D   | d1  | Bestellnummer | Preis in € | RG   |
|-----|-----|-----|---------------|------------|------|
| 16  | 27  | 16  | 648 40 01 016 | 2,00       | 0502 |
| 20  | 32  | 20  | 648 40 01 020 | 2,00       | 0502 |
| 25  | 39  | 25  | 648 40 01 025 | 2,00       | 0502 |
| 32  | 48  | 32  | 648 40 01 032 | 2,00       | 0502 |
| 40  | 59  | 40  | 648 40 01 040 | 2,30       | 0502 |
| 50  | 71  | 50  | 648 40 01 050 | 2,30       | 0502 |
| 63  | 88  | 63  | 648 40 01 063 | 2,60       | 0502 |
| 75  | 104 | 75  | 648 40 01 075 | 2,90       | 0502 |
| 90  | 123 | 90  | 648 40 01 090 | 3,50       | 0502 |
| 110 | 148 | 110 | 648 40 01 110 | 4,50       | 0502 |
| 140 | 186 | 140 | 648 40 01 140 | 5,40       | 0502 |
| 160 | 211 | 160 | 648 40 01 160 | 9,80       | 0502 |
| 225 | 272 | 225 | 648 40 01 225 | 11,90      | 0502 |


**FKM (FKM)-Flachdichtung  
für Bundbuchse**  
 für 621.80.01 und 621.79.01

649 40 01 ...

| d   | D   | d1  | Bestellnummer | Preis in € | RG   |
|-----|-----|-----|---------------|------------|------|
| 16  | 27  | 16  | 649 40 01 016 | 2,50       | 0502 |
| 20  | 32  | 20  | 649 40 01 020 | 3,30       | 0502 |
| 25  | 39  | 25  | 649 40 01 025 | 3,40       | 0502 |
| 32  | 48  | 32  | 649 40 01 032 | 4,70       | 0502 |
| 40  | 59  | 40  | 649 40 01 040 | 9,10       | 0502 |
| 50  | 71  | 50  | 649 40 01 050 | 12,70      | 0502 |
| 63  | 88  | 63  | 649 40 01 063 | 16,20      | 0502 |
| 75  | 104 | 75  | 649 40 01 075 | 22,30      | 0502 |
| 90  | 123 | 90  | 649 40 01 090 | 29,50      | 0502 |
| 110 | 148 | 110 | 649 40 01 110 | 51,70      | 0502 |
| 140 | 186 | 140 | 649 40 01 140 | 88,00      | 0502 |
| 160 | 211 | 160 | 649 40 01 160 | 110,20     | 0502 |
| 225 | 272 | 225 | 649 40 01 225 | 213,60     | 0502 |



**EPDM-Flachdichtung mit Stahleinlage für Bundbuchse**

für 621.80.01 und 621.79.01, Fabrikat Kroll + Ziller

670 41 01 ...

| d   | D   | d1  | Bestellnummer | Preis in € | RG   |
|-----|-----|-----|---------------|------------|------|
| 16  | 46  | 16  | 670 41 01 016 | auf Anfr.  | 0502 |
| 20  | 51  | 20  | 670 41 01 020 | auf Anfr.  | 0502 |
| 25  | 61  | 25  | 670 41 01 025 | auf Anfr.  | 0502 |
| 32  | 71  | 32  | 670 41 01 032 | auf Anfr.  | 0502 |
| 40  | 82  | 40  | 670 41 01 040 | auf Anfr.  | 0502 |
| 50  | 92  | 50  | 670 41 01 050 | auf Anfr.  | 0502 |
| 63  | 107 | 63  | 670 41 01 063 | auf Anfr.  | 0502 |
| 75  | 127 | 75  | 670 41 01 075 | auf Anfr.  | 0502 |
| 90  | 142 | 90  | 670 41 01 090 | auf Anfr.  | 0502 |
| 110 | 162 | 110 | 670 41 01 110 | auf Anfr.  | 0502 |
| 140 | 192 | 140 | 670 41 01 140 | auf Anfr.  | 0502 |
| 160 | 218 | 160 | 670 41 01 160 | auf Anfr.  | 0502 |
| 225 | 273 | 225 | 670 41 01 225 | auf Anfr.  | 0502 |
| 250 | 328 | 250 | 670 41 01 250 | auf Anfr.  | 0502 |
| 280 | 328 | 280 | 670 41 01 280 | auf Anfr.  | 0502 |
| 315 | 378 | 315 | 670 41 01 315 | auf Anfr.  | 0502 |



**EPDM-Flanschdichtung**

für Flanschen gebohrt nach DIN, PN 10

648 55 00 ...

| d   | D   | d1  | Bestellnummer | Preis in € | RG   |
|-----|-----|-----|---------------|------------|------|
| 20  | 93  | 18  | 648 55 00 020 | 5,40       | 0502 |
| 25  | 103 | 22  | 648 55 00 025 | 5,80       | 0502 |
| 32  | 113 | 30  | 648 55 00 032 | 7,20       | 0502 |
| 40  | 133 | 37  | 648 55 00 040 | 8,70       | 0502 |
| 50  | 148 | 43  | 648 55 00 050 | 9,00       | 0502 |
| 63  | 163 | 54  | 648 55 00 063 | 10,90      | 0502 |
| 75  | 183 | 69  | 648 55 00 075 | 11,00      | 0502 |
| 90  | 198 | 80  | 648 55 00 090 | 14,40      | 0502 |
| 110 | 218 | 102 | 648 55 00 110 | 19,70      | 0502 |
| 140 | 248 | 127 | 648 55 00 140 | 24,60      | 0502 |
| 160 | 283 | 150 | 648 55 00 160 | 30,70      | 0502 |
| 225 | 338 | 198 | 648 55 00 225 | 36,00      | 0502 |
| 280 | 393 | 249 | 648 55 00 280 | 50,40      | 0502 |
| 315 | 443 | 300 | 648 55 00 315 | 59,50      | 0502 |
| 355 | 503 | 350 | 648 55 00 355 | 77,40      | 0502 |



**EPDM/PTFE-Flanschdichtung**

für Flanschen gebohrt nach DIN, PN 10

658 55 00 ...

| d   | D   | d1  | Bestellnummer | Preis in € | RG   |
|-----|-----|-----|---------------|------------|------|
| 20  | 93  | 18  | 658 55 00 020 | 41,30      | 0502 |
| 25  | 103 | 22  | 658 55 00 025 | 45,20      | 0502 |
| 32  | 113 | 30  | 658 55 00 032 | 51,70      | 0502 |
| 40  | 133 | 37  | 658 55 00 040 | 58,30      | 0502 |
| 50  | 148 | 43  | 658 55 00 050 | 60,10      | 0502 |
| 63  | 163 | 54  | 658 55 00 063 | 72,30      | 0502 |
| 75  | 183 | 69  | 658 55 00 075 | 92,00      | 0502 |
| 90  | 198 | 80  | 658 55 00 090 | 108,70     | 0502 |
| 110 | 218 | 102 | 658 55 00 110 | 135,10     | 0502 |
| 140 | 248 | 127 | 658 55 00 140 | 165,10     | 0502 |
| 160 | 283 | 150 | 658 55 00 160 | 202,50     | 0502 |
| 225 | 338 | 198 | 658 55 00 225 | 262,60     | 0502 |
| 280 | 393 | 249 | 658 55 00 280 | 337,60     | 0502 |
| 315 | 443 | 300 | 658 55 00 315 | 375,10     | 0502 |
| 355 | 503 | 350 | 658 55 00 355 | 945,60     | 0502 |



**CSM-Flachdichtung für Tankverschraubung**

für 692.20 und 627.20

648 50 00 ...

| d  | D   | d1 | Bestellnummer | Preis in € | RG   |
|----|-----|----|---------------|------------|------|
| 16 | 36  | 27 | 648 50 00 016 | 5,40       | 0502 |
| 20 | 50  | 34 | 648 50 00 020 | 7,50       | 0502 |
| 25 | 60  | 42 | 648 50 00 025 | 7,20       | 0502 |
| 40 | 80  | 60 | 648 50 00 040 | 7,90       | 0502 |
| 63 | 110 | 82 | 648 50 00 063 | 11,00      | 0502 |



**FKM (FKM)-Flachdichtung für Tankverschraubung**

für 692.20 und 627.20

649 50 00 ...

| d  | D   | d1 | Bestellnummer | Preis in € | RG   |
|----|-----|----|---------------|------------|------|
| 16 | 36  | 27 | 649 50 00 016 | 15,50      | 0502 |
| 20 | 50  | 34 | 649 50 00 020 | 16,40      | 0502 |
| 25 | 60  | 42 | 649 50 00 025 | 20,20      | 0502 |
| 40 | 80  | 60 | 649 50 00 040 | 24,10      | 0502 |
| 63 | 110 | 82 | 649 50 00 063 | 37,50      | 0502 |


**EPDM-Runddichtung (O-Ring)  
für Rohrverschraubungen**

für 621.51.01, 621.50.32 und 621.51.07

648 41 00 ...

| d   | D     | d1   | Bestellnummer | Preis in € | RG   |
|-----|-------|------|---------------|------------|------|
| 12  | 12,4  | 2,62 | 648 41 00 012 | 1,50       | 0502 |
| 16  | 15,6  | 2,62 | 648 41 00 016 | 1,60       | 0502 |
| 20  | 20,3  | 3,53 | 648 41 00 020 | 1,80       | 0502 |
| 25  | 28,2  | 3,53 | 648 41 00 025 | 1,70       | 0502 |
| 32  | 33,0  | 3,53 | 648 41 00 032 | 2,90       | 0502 |
| 40  | 40,7  | 5,33 | 648 41 00 040 | 2,80       | 0502 |
| 50  | 47,1  | 5,33 | 648 41 00 050 | 3,20       | 0502 |
| 63  | 59,8  | 5,33 | 648 41 00 063 | 5,60       | 0502 |
| 75  | 75,6  | 5,33 | 648 41 00 075 | 3,80       | 0502 |
| 90  | 91,4  | 5,33 | 648 41 00 090 | 7,00       | 0502 |
| 110 | 113,7 | 5,33 | 648 41 00 110 | 7,60       | 0502 |


**FKM-Runddichtung (O-Ring)  
für Rohrverschraubungen**

für 621.51.01, 621.50.32 und 621.51.07

649 41 00 ...

| d   | D     | d1   | Bestellnummer | Preis in € | RG   |
|-----|-------|------|---------------|------------|------|
| 12  | 12,4  | 2,62 | 649 41 00 012 | 2,40       | 0502 |
| 16  | 15,6  | 2,62 | 649 41 00 016 | 3,20       | 0502 |
| 20  | 20,3  | 3,53 | 649 41 00 020 | 3,80       | 0502 |
| 25  | 28,2  | 3,53 | 649 41 00 025 | 5,40       | 0502 |
| 32  | 33,0  | 3,53 | 649 41 00 032 | 6,60       | 0502 |
| 40  | 40,7  | 5,33 | 649 41 00 040 | 9,10       | 0502 |
| 50  | 47,1  | 5,33 | 649 41 00 050 | 9,70       | 0502 |
| 63  | 59,8  | 5,33 | 649 41 00 063 | 12,00      | 0502 |
| 75  | 75,6  | 5,33 | 649 41 00 075 | 17,50      | 0502 |
| 90  | 91,4  | 5,33 | 649 41 00 090 | 21,30      | 0502 |
| 110 | 113,7 | 5,33 | 649 41 00 110 | 38,90      | 0502 |


**EPDM-Runddichtung (O-Ring)  
für Bundbuchse**

für 621.81.01

648 41 01 ...

| d   | D     | d1   | Bestellnummer | Preis in € | RG   |
|-----|-------|------|---------------|------------|------|
| 16  | 18,6  | 3,53 | 648 41 01 016 | 1,70       | 0502 |
| 20  | 23,3  | 3,53 | 648 41 01 020 | 2,00       | 0502 |
| 25  | 28,1  | 3,53 | 648 41 01 025 | 2,00       | 0502 |
| 32  | 36,0  | 3,53 | 648 41 01 032 | 2,40       | 0502 |
| 40  | 43,9  | 5,33 | 648 41 01 040 | 2,80       | 0502 |
| 50  | 53,4  | 5,33 | 648 41 01 050 | 3,00       | 0502 |
| 63  | 69,3  | 5,33 | 648 41 01 063 | 3,30       | 0502 |
| 75  | 81,9  | 5,33 | 648 41 01 075 | 4,40       | 0502 |
| 90  | 101,0 | 6,99 | 648 41 01 090 | 6,80       | 0502 |
| 110 | 120,0 | 6,99 | 648 41 01 110 | 7,40       | 0502 |
| 140 | 151,7 | 6,99 | 648 41 01 140 | 9,50       | 0502 |
| 160 | 177,1 | 6,99 | 648 41 01 160 | 11,70      | 0502 |
| 225 | 240,7 | 6,99 | 648 41 01 225 | 14,90      | 0502 |


**FKM-Runddichtung (O-Ring)  
für Bundbuchse**

für 621.81.01

649 41 01 ...

| d   | D     | d1   | Bestellnummer | Preis in € | RG   |
|-----|-------|------|---------------|------------|------|
| 16  | 18,6  | 3,53 | 649 41 01 016 | 3,90       | 0502 |
| 20  | 23,3  | 3,53 | 649 41 01 020 | 3,90       | 0502 |
| 25  | 28,1  | 3,53 | 649 41 01 025 | 4,80       | 0502 |
| 32  | 36,0  | 3,53 | 649 41 01 032 | 5,70       | 0502 |
| 40  | 43,9  | 5,33 | 649 41 01 040 | 10,00      | 0502 |
| 50  | 53,4  | 5,33 | 649 41 01 050 | 11,60      | 0502 |
| 63  | 69,3  | 5,33 | 649 41 01 063 | 16,50      | 0502 |
| 75  | 81,9  | 5,33 | 649 41 01 075 | 19,00      | 0502 |
| 90  | 101,0 | 6,99 | 649 41 01 090 | 22,20      | 0502 |
| 110 | 120,0 | 6,99 | 649 41 01 110 | 40,60      | 0502 |
| 140 | 151,7 | 6,99 | 649 41 01 140 | 60,20      | 0502 |
| 160 | 177,1 | 6,99 | 649 41 01 160 | 63,50      | 0502 |
| 225 | 240,7 | 6,99 | 649 41 01 225 | 70,40      | 0502 |



**PP-Losflansch mit Stahleinlage für Bundbuchse**

Abmessungen d 20 - d 180 nach DIN 2501 PN10/16  
Abmessungen d 225 nach DIN 2501 PN10

620 74 00 ...

| d   | D   | d1  | Bestellnummer | Preis in € | RG   |
|-----|-----|-----|---------------|------------|------|
| 20  | 15  | 28  | 620 74 00 020 | 11,00      | 0503 |
| 25  | 20  | 34  | 620 74 00 025 | 9,60       | 0503 |
| 32  | 25  | 42  | 620 74 00 032 | 12,10      | 0503 |
| 40  | 32  | 51  | 620 74 00 040 | 14,40      | 0503 |
| 50  | 40  | 62  | 620 74 00 050 | 18,00      | 0503 |
| 63  | 50  | 78  | 620 74 00 063 | 22,70      | 0503 |
| 75  | 65  | 92  | 620 74 00 075 | 25,30      | 0503 |
| 90  | 80  | 110 | 620 74 00 090 | 35,90      | 0503 |
| 110 | 100 | 133 | 620 74 00 110 | 45,30      | 0503 |
| 125 | 100 | 149 | 620 74 00 125 | 45,30      | 0503 |
| 140 | 125 | 167 | 620 74 00 140 | 57,90      | 0503 |
| 160 | 150 | 190 | 620 74 00 160 | 70,40      | 0503 |
| 225 | 200 | 250 | 620 74 00 225 | 102,30     | 0503 |



**GFK-Losflansch für Bundbuchse**

Abmessungen d 20 - d 180 nach DIN 2501 PN10/16  
Abmessungen d 225 nach DIN 2501 PN10

628 70 00 ...

| d   | D   | d1  | Bestellnummer | Preis in € | RG   |
|-----|-----|-----|---------------|------------|------|
| 16  | 10  | 23  | 628 70 00 016 | 13,40      | 0505 |
| 20  | 15  | 28  | 628 70 00 020 | 14,30      | 0505 |
| 25  | 20  | 34  | 628 70 00 025 | 15,10      | 0505 |
| 32  | 25  | 42  | 628 70 00 032 | 17,60      | 0505 |
| 40  | 32  | 51  | 628 70 00 040 | 21,80      | 0505 |
| 50  | 40  | 62  | 628 70 00 050 | 24,20      | 0505 |
| 63  | 50  | 78  | 628 70 00 063 | 28,20      | 0505 |
| 75  | 65  | 92  | 628 70 00 075 | 33,20      | 0505 |
| 90  | 80  | 110 | 628 70 00 090 | 41,30      | 0505 |
| 110 | 100 | 133 | 628 70 00 110 | 44,90      | 0505 |
| 140 | 125 | 167 | 628 70 00 140 | 64,40      | 0505 |
| 160 | 150 | 190 | 628 70 00 160 | 87,60      | 0505 |
| 225 | 200 | 250 | 628 70 00 225 | 132,00     | 0505 |



**PP-Losflansch mit Stahleinlage für Vorschweißbund**

Abmessungen d 20 - d 180 nach DIN 2501 PN10/16  
Abmessungen d 200 - d 400 nach DIN 2501 PN10

620 73 00 ... / 620 74 00 ...

| d   | D   | d1  | Bestellnummer | Preis in € | RG   |
|-----|-----|-----|---------------|------------|------|
| 20  | 15  | 28  | 620 74 00 020 | 11,00      | 0503 |
| 25  | 20  | 34  | 620 74 00 025 | 9,60       | 0503 |
| 32  | 25  | 42  | 620 74 00 032 | 12,10      | 0503 |
| 40  | 32  | 51  | 620 74 00 040 | 14,40      | 0503 |
| 50  | 40  | 62  | 620 74 00 050 | 18,00      | 0503 |
| 63  | 50  | 78  | 620 74 00 063 | 22,70      | 0503 |
| 75  | 65  | 92  | 620 74 00 075 | 25,30      | 0503 |
| 90  | 80  | 108 | 620 73 00 090 | 29,70      | 0503 |
| 110 | 100 | 128 | 620 73 00 110 | 36,60      | 0503 |
| 125 | 100 | 135 | 620 73 00 125 | 36,60      | 0503 |
| 140 | 125 | 158 | 620 73 00 140 | 52,10      | 0503 |
| 160 | 150 | 178 | 620 73 00 160 | 63,50      | 0503 |
| 180 | 150 | 188 | 620 73 00 180 | 63,50      | 0503 |
| 200 | 200 | 235 | 620 73 00 200 | 91,70      | 0503 |
| 225 | 200 | 238 | 620 73 00 225 | 91,70      | 0503 |
| 250 | 250 | 288 | 620 73 00 250 | 140,70     | 0503 |
| 280 | 250 | 294 | 620 73 00 280 | 140,70     | 0503 |
| 315 | 300 | 338 | 620 73 00 315 | 201,40     | 0503 |
| 355 | 350 | 376 | 620 73 00 355 | 396,50     | 0503 |
| 400 | 350 | 430 | 620 73 00 400 | 451,10     | 0503 |



**GFK-Losflansch für Vorschweißbund**

Abmessungen d 20 - d 180 nach DIN 2501 PN10/16  
Abmessungen d 200 - d 400 nach DIN 2501 PN10

628 70 00 ... / 628 72 00 ...

| d   | D   | d1  | Bestellnummer | Preis in € | RG   |
|-----|-----|-----|---------------|------------|------|
| 20  | 15  | 28  | 628 70 00 020 | 14,30      | 0505 |
| 25  | 20  | 34  | 628 70 00 025 | 15,10      | 0505 |
| 32  | 25  | 42  | 628 70 00 032 | 17,60      | 0505 |
| 40  | 32  | 51  | 628 70 00 040 | 21,80      | 0505 |
| 50  | 40  | 62  | 628 70 00 050 | 24,20      | 0505 |
| 63  | 50  | 78  | 628 70 00 063 | 28,20      | 0505 |
| 75  | 65  | 92  | 628 70 00 075 | 33,20      | 0505 |
| 90  | 80  | 108 | 628 72 00 090 | 41,30      | 0505 |
| 110 | 100 | 128 | 628 72 00 110 | 44,90      | 0505 |
| 125 | 100 | 135 | 628 72 00 125 | 44,90      | 0505 |
| 140 | 125 | 158 | 628 72 00 140 | 64,40      | 0505 |
| 160 | 150 | 178 | 628 72 00 160 | 87,60      | 0505 |
| 180 | 150 | 188 | 628 72 00 180 | 87,60      | 0505 |
| 200 | 200 | 235 | 628 72 00 200 | 132,00     | 0505 |
| 225 | 200 | 238 | 628 72 00 225 | 132,00     | 0505 |



**PP-Blindflansch  
mit Stahleinlage**

Abmessungen d 20 - d 315 nach DIN, PN10/16

620 70 10 ...

| d   | D   | Bestellnummer | Preis in € | RG   |
|-----|-----|---------------|------------|------|
| 20  | 15  | 620 70 10 020 | 47,10      | 0503 |
| 25  | 20  | 620 70 10 025 | 60,90      | 0503 |
| 32  | 25  | 620 70 10 032 | 62,40      | 0503 |
| 40  | 32  | 620 70 10 040 | 64,30      | 0503 |
| 50  | 40  | 620 70 10 050 | 75,70      | 0503 |
| 63  | 50  | 620 70 10 063 | 82,10      | 0503 |
| 75  | 65  | 620 70 10 075 | 96,00      | 0503 |
| 90  | 80  | 620 70 10 090 | 109,40     | 0503 |
| 110 | 100 | 620 70 10 110 | 138,70     | 0503 |
| 125 | 100 | 620 70 10 110 | 138,70     | 0503 |
| 140 | 125 | 620 70 10 140 | 183,30     | 0503 |
| 160 | 150 | 620 70 10 160 | 227,30     | 0503 |
| 200 | 200 | 620 70 10 200 | 253,30     | 0503 |
| 225 | 200 | 620 70 10 200 | 253,30     | 0503 |
| 250 | 250 | 620 70 10 250 | 337,20     | 0503 |
| 280 | 250 | 620 70 10 250 | 337,20     | 0503 |
| 315 | 300 | 620 70 10 315 | 488,70     | 0503 |



# Anbohrschellen mit verzinkten Metallteilen



## PP-Anbohrschelle mit Innengewinde

d 20-32 O-Ring NBR,  
ab d 40 Flachdichtung NBR, PN 16-10

### Auslaufartikel - nur noch Restbestände lieferbar

| d   | Rp"    | PN | Bestellnummer  | Preis in € | RG   |
|-----|--------|----|----------------|------------|------|
| 25  | 1/2"   | 16 | 85 654 025 012 | 9,60       | 1003 |
| 25  | 3/4"   | 16 | 85 654 025 034 | 9,60       | 1003 |
| 32  | 1/2"   | 16 | 85 654 032 012 | 10,10      | 1003 |
| 32  | 3/4"   | 16 | 85 654 032 034 | 10,10      | 1003 |
| 40  | 1/2"   | 16 | 85 654 040 012 | 12,40      | 1003 |
| 40  | 1"     | 16 | 85 654 040 100 | 11,30      | 1003 |
| 50  | 1/2"   | 16 | 85 654 050 012 | 13,10      | 1003 |
| 50  | 3/4"   | 16 | 85 654 050 034 | 13,10      | 1003 |
| 50  | 1"     | 16 | 85 654 050 100 | 13,10      | 1003 |
| 50  | 1 1/4" | 16 | 85 654 050 114 | 13,10      | 1003 |
| 63  | 1/2"   | 16 | 85 654 063 012 | 15,40      | 1003 |
| 63  | 3/4"   | 16 | 85 654 063 034 | 15,40      | 1003 |
| 63  | 1"     | 16 | 85 654 063 100 | 15,40      | 1003 |
| 63  | 1 1/4" | 16 | 85 654 063 114 | 15,90      | 1003 |
| 75  | 1/2"   | 16 | 85 654 075 012 | 21,90      | 1003 |
| 75  | 1"     | 16 | 85 654 075 100 | 21,90      | 1003 |
| 75  | 1 1/4" | 16 | 85 654 075 114 | 29,60      | 1003 |
| 75  | 2"     | 16 | 85 654 075 200 | 23,30      | 1003 |
| 90  | 1"     | 16 | 85 654 090 100 | 24,00      | 1003 |
| 90  | 2"     | 16 | 85 654 090 200 | 25,90      | 1003 |
| 110 | 1/2"   | 16 | 85 654 110 012 | 28,60      | 1003 |
| 110 | 2"     | 16 | 85 654 110 200 | 30,40      | 1003 |
| 125 | 1"     | 16 | 85 654 125 100 | 37,60      | 1003 |
| 125 | 2"     | 16 | 85 654 125 200 | 39,80      | 1003 |
| 140 | 2"     | 16 | 85 654 140 200 | 57,30      | 1003 |
| 140 | 3"     | 10 | 85 654 140 300 | 124,70     | 1003 |
| 160 | 1"     | 16 | 85 654 160 100 | 74,60      | 1003 |



## PP-Doppel-Anbohrschelle mit Innengewinde

Flachdichtung NBR, PN 16

### Auslaufartikel - nur noch Restbestände lieferbar

| d  | Rp" | PN | Bestellnummer  | Preis in € | RG   |
|----|-----|----|----------------|------------|------|
| 50 | 1"  | 4  | 85 664 050 100 | 16,10      | 1003 |

# Anbohrschellen Metallteile aus Edelstahl **NEU im Sortiment**



**PP-Anbohrschelle mit Innengewinde**  
**Schrauben 1.4301, Muttern 1.4401**

d 20-32 O-Ring NBR,

ab d 40 Flachdichtung NBR, PN 16-10

85 654X ...

85 654X ...

| d   | Rp"    | PN | Bestellnummer   | Preis in € | RG   |
|-----|--------|----|-----------------|------------|------|
| 020 | 1/2"   | 16 | 85 654X 020 012 | 16,80      | 1003 |
| 025 | 1/2"   | 16 | 85 654X 025 012 | 16,80      | 1003 |
| 025 | 3/4"   | 16 | 85 654X 025 034 | 16,80      | 1003 |
| 032 | 1/2"   | 16 | 85 654X 032 012 | 17,60      | 1003 |
| 032 | 3/4"   | 16 | 85 654X 032 034 | 17,60      | 1003 |
| 032 | 1"     | 16 | 85 654X 032 100 | 17,90      | 1003 |
| 040 | 1/2"   | 16 | 85 654X 040 012 | 21,20      | 1003 |
| 040 | 3/4"   | 16 | 85 654X 040 034 | 21,20      | 1003 |
| 040 | 1"     | 16 | 85 654X 040 100 | 21,20      | 1003 |
| 050 | 1/2"   | 16 | 85 654X 050 012 | 26,20      | 1003 |
| 050 | 3/4"   | 16 | 85 654X 050 034 | 26,20      | 1003 |
| 050 | 1"     | 16 | 85 654X 050 100 | 26,20      | 1003 |
| 050 | 1 1/4" | 16 | 85 654X 050 114 | 29,80      | 1003 |
| 063 | 1/2"   | 16 | 85 654X 063 012 | 29,90      | 1003 |
| 063 | 3/4"   | 16 | 85 654X 063 034 | 29,90      | 1003 |
| 063 | 1"     | 16 | 85 654X 063 100 | 29,90      | 1003 |
| 063 | 1 1/4" | 16 | 85 654X 063 114 | 30,80      | 1003 |
| 063 | 1 1/2" | 16 | 85 654X 063 112 | 30,80      | 1003 |
| 075 | 1/2"   | 16 | 85 654X 075 012 | 37,60      | 1003 |
| 075 | 3/4"   | 16 | 85 654X 075 034 | 37,50      | 1003 |
| 075 | 1"     | 16 | 85 654X 075 100 | 37,50      | 1003 |
| 075 | 1 1/4" | 16 | 85 654X 075 114 | 39,70      | 1003 |
| 075 | 1 1/2" | 16 | 85 654X 075 112 | 39,70      | 1003 |
| 075 | 2"     | 16 | 85 654X 075 200 | 39,70      | 1003 |
| 090 | 1/2"   | 16 | 85 654X 090 012 | 41,30      | 1003 |
| 090 | 3/4"   | 16 | 85 654X 090 034 | 41,30      | 1003 |
| 090 | 1"     | 16 | 85 654X 090 100 | 41,30      | 1003 |
| 090 | 1 1/4" | 16 | 85 654X 090 114 | 43,80      | 1003 |
| 090 | 1 1/2" | 16 | 85 654X 090 112 | 43,80      | 1003 |
| 090 | 2"     | 16 | 85 654X 090 200 | 43,80      | 1003 |
| 110 | 1/2"   | 16 | 85 654X 110 012 | 46,40      | 1003 |
| 110 | 3/4"   | 16 | 85 654X 110 034 | 46,20      | 1003 |
| 110 | 1"     | 16 | 85 654X 110 100 | 46,20      | 1003 |
| 110 | 1 1/4" | 16 | 85 654X 110 114 | 47,70      | 1003 |
| 110 | 1 1/2" | 16 | 85 654X 110 112 | 47,70      | 1003 |
| 110 | 2"     | 16 | 85 654X 110 200 | 47,70      | 1003 |
| 110 | 3"     | 6  | 85 654X 110 300 | 151,30     | 1003 |
| 125 | 1/2"   | 16 | 85 654X 125 012 | 58,40      | 1003 |
| 125 | 3/4"   | 16 | 85 654X 125 034 | 58,40      | 1003 |
| 125 | 1"     | 16 | 85 654X 125 100 | 58,40      | 1003 |
| 125 | 1 1/4" | 16 | 85 654X 125 114 | 59,50      | 1003 |
| 125 | 1 1/2" | 16 | 85 654X 125 112 | 59,50      | 1003 |
| 125 | 2"     | 16 | 85 654X 125 200 | 59,50      | 1003 |
| 125 | 3"     | 6  | 85 654X 125 300 | 172,80     | 1003 |
| 125 | 4"     | 6  | 85 654X 125 400 | 176,10     | 1003 |

| d   | Rp"    | PN | Bestellnummer   | Preis in € | RG   |
|-----|--------|----|-----------------|------------|------|
| 140 | 1/2"   | 16 | 85 654X 140 012 | 83,80      | 1003 |
| 140 | 3/4"   | 16 | 85 654X 140 034 | 83,80      | 1003 |
| 140 | 1"     | 16 | 85 654X 140 100 | 83,80      | 1003 |
| 140 | 1 1/4" | 16 | 85 654X 140 114 | 84,80      | 1003 |
| 140 | 1 1/2" | 16 | 85 654X 140 112 | 84,80      | 1003 |
| 140 | 2"     | 16 | 85 654X 140 200 | 84,80      | 1003 |
| 140 | 3"     | 10 | 85 654X 140 300 | 177,00     | 1003 |
| 140 | 4"     | 10 | 85 654X 140 400 | 178,50     | 1003 |
| 160 | 1/2"   | 16 | 85 654X 160 012 | 112,30     | 1003 |
| 160 | 3/4"   | 16 | 85 654X 160 034 | 112,30     | 1003 |
| 160 | 1"     | 16 | 85 654X 160 100 | 112,30     | 1003 |
| 160 | 1 1/4" | 16 | 85 654X 160 114 | 113,30     | 1003 |
| 160 | 1 1/2" | 16 | 85 654X 160 112 | 113,30     | 1003 |
| 160 | 2"     | 16 | 85 654X 160 200 | 113,30     | 1003 |
| 160 | 3"     | 10 | 85 654X 160 300 | 179,40     | 1003 |
| 160 | 4"     | 10 | 85 654X 160 400 | 180,30     | 1003 |
| 180 | 1"     | 10 | 85 654X 180 100 | 270,90     | 1003 |
| 180 | 1 1/4" | 10 | 85 654X 180 114 | 270,90     | 1003 |
| 180 | 1 1/2" | 10 | 85 654X 180 112 | 270,90     | 1003 |
| 180 | 2"     | 10 | 85 654X 180 200 | 270,90     | 1003 |
| 180 | 3"     | 10 | 85 654X 180 300 | 270,90     | 1003 |
| 180 | 4"     | 10 | 85 654X 180 400 | 270,90     | 1003 |
| 200 | 1 1/2" | 10 | 85 654X 200 112 | 398,80     | 1003 |
| 200 | 2"     | 10 | 85 654X 200 200 | 398,80     | 1003 |
| 200 | 3"     | 10 | 85 654X 200 300 | 401,60     | 1003 |
| 200 | 4"     | 10 | 85 654X 200 400 | 404,20     | 1003 |
| 225 | 1 1/2" | 10 | 85 654X 225 112 | 441,40     | 1003 |
| 225 | 2"     | 10 | 85 654X 225 200 | 441,40     | 1003 |
| 225 | 3"     | 10 | 85 654X 225 300 | 454,00     | 1003 |
| 225 | 4"     | 10 | 85 654X 225 400 | 464,90     | 1003 |
| 250 | 2"     | 10 | 85 654X 250 200 | 542,30     | 1003 |
| 250 | 3"     | 10 | 85 654X 250 300 | 553,50     | 1003 |
| 250 | 4"     | 10 | 85 654X 250 400 | 564,30     | 1003 |
| 280 | 2"     | 10 | 85 654X 280 200 | 750,10     | 1003 |
| 280 | 3"     | 10 | 85 654X 280 300 | 746,30     | 1003 |
| 280 | 4"     | 10 | 85 654X 280 400 | 746,30     | 1003 |
| 315 | 2"     | 10 | 85 654X 315 200 | 760,10     | 1003 |
| 315 | 3"     | 10 | 85 654X 315 300 | 756,30     | 1003 |
| 315 | 4"     | 10 | 85 654X 315 400 | 756,30     | 1003 |



### Tangit Kleber für PVC-U

699 298 01 ... / 699 498 01 ...

| Einheit         | Bestellnummer                | Preis in € | RG   |
|-----------------|------------------------------|------------|------|
| 125g Tube       | aufgelassen - siehe THF-frei |            |      |
| 250g Dose       | 699 298 01 250               | 16,00      | 0511 |
| 500g Dose       | 699 298 01 500               | 28,70      | 0511 |
| 960g/1L Dose    | 699 298 01 000               | 48,60      | 0511 |
| 240g Pinseldose | 699 498 01 250               | 19,40      | 0506 |
| 480g Pinseldose | 699 498 01 500               | 30,60      | 0506 |
| 960g Pinseldose | 699 498 01 000               | 47,80      | 0511 |



### Tangit **PLUS** Kleber für PVC-U THF-frei

noch nicht für alle Gebinde lieferbar

699 298 11 ... / 699 498 11 ...

| Einheit         | Bestellnummer  | Preis in € | RG   |
|-----------------|----------------|------------|------|
| 125g Tube       | 699 298 11 125 | 11,70      | 0506 |
| 250g Dose       | 699 298 11 250 | -          |      |
| 500g Dose       | 699 298 11 500 | 33,00      | 0511 |
| 1000g Dose      | 699 298 11 000 | -          |      |
| 240g Pinseldose | 699 498 11 250 | -          |      |
| 480g Pinseldose | 699 498 11 500 | -          |      |
| 960g Pinseldose | 699 498 11 000 | -          |      |



### Tangit Expansionsharz M3000

699 3000 ...

| Einheit | Bestellnummer | Preis in € | RG   |
|---------|---------------|------------|------|
| 150 ml  | 699 3000 150  | auf Anfr.  | 0508 |
| 300 ml  | 699 3000 300  | auf Anfr.  | 0508 |



### Rund- und Flachpinsel

699 300 ...

| Größe     | Bestellnummer | Preis in € | RG   |
|-----------|---------------|------------|------|
| Ø 4 mm    | 699 300 004   | 0,90       | 0508 |
| Ø 8 mm    | 699 300 008   | 1,30       | 0508 |
| 25 x 3 mm | 699 300 253   | 1,30       | 0508 |
| 50 x 5 mm | 699 300 505   | 1,80       | 0508 |



### Tangit Reiniger für PVC-U PVC-C und ABS

699 299 01 ...

| Einheit     | Bestellnummer  | Preis in € | RG   |
|-------------|----------------|------------|------|
| 125ml Dose  | 699 299 01 125 | 11,80      | 0511 |
| 1000ml Dose | 699 299 01 000 | 29,60      | 0511 |



### PTFE Dichtungsband

699 301 ...

| Einheit     | Bestellnummer | Preis in € | RG   |
|-------------|---------------|------------|------|
| Rolle 12 mm | 699 301 012   | 0,90       | 0508 |



### Tangit KS-Reiniger für PE, PP, PP-R, PVDF

699 399 ...

| Einheit          | Bestellnummer | Preis in € | RG   |
|------------------|---------------|------------|------|
| 1 Liter Flasche  | 699 399 001   | 29,60      | 0506 |
| Reinigungstücher | 699 399 002   | 25,00      | 0506 |



### Putzpapier

699 ...

| Bestellnummer | Preis in € | RG   |
|---------------|------------|------|
| PUTZPAPIER    | 1,80       | 0508 |



### Tangit Uni-Lock

Gewindedichtfaden

699 301 ...

| Einheit    | Bestellnummer | Preis in € | RG   |
|------------|---------------|------------|------|
| Dose 80 m  | 699 301 010   | 14,00      | 0508 |
| Dose 160 m | 699 301 011   | 16,40      | 0508 |



### PeViCol Kleber für PVC-U

67 446 / 67 447

| Einheit      | Bestellnummer | Preis in € | RG   |
|--------------|---------------|------------|------|
| 500g Flasche | 67 446        | 52,70      | 0507 |



### Rohrschneider Corso P für Kunststoffrohre

Schnellpositionierung des Schneirades in beiden Richtungen. Stabile Spindel, lange Spindelführung und gehärtete Führungsrollen. Handlicher, ergonomischer Drehgriff aus Metall. Bewährtes Qualitätsschneirad aus zähhartem Spezialstahl.

290 ...

| Größe mm | s  | Bestellnummer | Preis in € | RG   |
|----------|----|---------------|------------|------|
| 10-40    | 7  | 290 050       | 159,20     | 0508 |
| 10-63    | 7  | 290 000       | 175,30     | 0508 |
| 50-110   | 11 | 290 100       | 251,20     | 0508 |
| 110-160  | 16 | 290 200       | 311,70     | 0508 |

### Ersatzschneiderad für Corso P

290 ...

| Größe mm | s  | Bestellnummer | Preis in € | RG   |
|----------|----|---------------|------------|------|
| 10-63    | 7  | 290 016       | 9,50       | 0508 |
| 50-315   | 11 | 290 116       | 11,40      | 0508 |
| 50-315   | 16 | 290 216       | 17,60      | 0508 |
| 50-315   | 19 | 290 316       | 22,30      | 0508 |



### Rohrschere Picco P für Kunststoffrohre

Stahlausführung für harte Beanspruchung. Leichtes und schnelles Arbeiten durch spezielle Ratschenübersetzung. Speziell gehärtete, auswechselbare Klinge.

291 ...

| Größe     | Bestellnummer | Preis in € | RG   |
|-----------|---------------|------------|------|
| bis 42 mm | 291 000       | 72,20      | 0508 |
| bis 75 mm | 291 100       | 325,00     | 0508 |

### Ersatzklinge für Picco P

291 ...

| Größe     | Bestellnummer | Preis in € | RG   |
|-----------|---------------|------------|------|
| bis 42 mm | 291 021       | 27,40      | 0508 |
| bis 75 mm | 291 111       | 79,30      | 0508 |



### Entgrater Ronde 10-54 E

Universeller, robuster, massiver Außen- und Innenrohrentgrater für Rohre von 10 bis 54 mm Durchmesser. Vorrichtung zum Einspannen in den Akkuschauber.

8970 ...

| Größe    | Bestellnummer | Preis in € | RG   |
|----------|---------------|------------|------|
| 10-54 mm | 8970 010      | 163,30     | 0508 |



### Heizelement-Schweißgerät Komplettsset

Blechkofer mit Schweißgerät inkl. Rohrschere, Maßband, Heizdorn / -muffe d16 bis d 63, Tischklemmstück, Aufsatz zum Stumpfschweißen. Kontinuierlich einstellbar zwischen 180 und 280 °C

### Elektronische Regelung

| Modell        | Bestellnummer | Preis in € | RG   |
|---------------|---------------|------------|------|
| P-4a 650 Watt | P4 A 650      | auf Anfr.  | 0508 |

### Microprozessorsteuerung digitale Temperaturanzeige von Soll- u. Istwert

| Modell        | Bestellnummer | Preis in € | RG   |
|---------------|---------------|------------|------|
| P-4c 650 Watt | P4 C 650      | auf Anfr.  | 0508 |



### Heizdornpaar für Heizelement-Handsweißgerät antihafbeschichtet

8983 ...

| d  | Bestellnummer | Preis in € | RG   |
|----|---------------|------------|------|
| 16 | 8983 016      | auf Anfr.  | 0508 |
| 20 | 8983 020      | auf Anfr.  | 0508 |
| 25 | 8983 025      | auf Anfr.  | 0508 |
| 32 | 8983 032      | auf Anfr.  | 0508 |
| 40 | 8983 040      | auf Anfr.  | 0508 |
| 50 | 8983 050      | auf Anfr.  | 0508 |
| 63 | 8983 063      | auf Anfr.  | 0508 |