

# PREISLISTE

## Durchflussmesser

# 2020



**BAYERL TRADING**

# Inhaltsverzeichnis

Artikel	Material	Seite
Durchflußmesser DFM 165	PVC, PA, PSU	3
Durchflußmesser DFM 170	PVC, PA, PSU	3
Durchflußmesser DFM 185	PVC, PA, PSU	4
Durchflußmesser DFM 200	PVC, PA, PSU	4
Durchflußmesser DFM 350	PVC, PA, PSU	5
Durchflußmesser DFM 165 - 350	PVDF	6
Zubehör für Durchflußmesser		7
Grenzwertkontakte		8
Meßwertsensoren		9
Sonderskalen		10

Produkt-Dokumentationen unter  
[www.bayerl.at/durchflussmesser-dokumentationen](http://www.bayerl.at/durchflussmesser-dokumentationen)



## Verkaufs- und Lieferbedingungen (Auszug)

<b>Preise:</b>	per Stück bzw. Laufmeter in Euro, zuzüglich Mehrwertsteuer
<b>Preisstellung:</b>	ab Lager, unverpackt Transportverpackungen werden zu Selbstkosten in Rechnung gestellt
<b>Mindermengen:</b>	Bei Bestellungen unter € 25,- Nettobestellwert verrechnen wir € 6,- Bearbeitungsgebühr
<b>Rücklieferungen:</b>	Eine Warenrückgabe kann nur mit unserer Zustimmung vorgenommen werden. Es werden ausschließlich originalverpackte und ungebrauchte / unbeschädigte Artikel zurückgenommen. Wir verrechnen 20% Bearbeitungs- / Wiedereinlagerungskosten, mindestens jedoch € 20,- zzgl. MWSt.
<b>Zahlung:</b>	Barzahlung bei Abholung

**Wir behalten uns technische Änderungen und Preisänderungen vor.  
Mit dieser Preisliste werden alle vorherigen Preislisten ungültig.**

## Durchflußmesser DFM 165 PN10

**STÜBBE**



- Messbereich 3 bis 250 l/h
- breiter Einsatzbereich für gasförmige Medien, Wasser, Laugen, Säuren
- direkte Visualisierung der Messwerte
- Genauigkeitsklasse 4
- integrierte Montagेशiene für Messwertensoren
- Verschraubung DIN8063 mit PVC-Klebemuffe PN 10
- inkl. 2 Sollwertanzeiger, Skala in l/h, Schwebekörper PVDF, Einbau vertikal,
- Dichtung EPDM

ohne Magnet		Meßrohr PVC		Meßrohr POLYAMID		Meßrohr POLYSULFON		
Durchfluß l/h	d	Artikelnummer	Preis in €	Artikelnummer	Preis in €	Artikelnummer	Preis in €	RG
3 - 24	16	621 165 00 001	90,20	658 165 00 001	95,10	657 165 00 001	104,90	0801
5 - 60	16	621 165 00 002	90,20	658 165 00 002	95,10	657 165 00 002	104,90	0801
10 - 100	16	621 165 00 003	90,20	658 165 00 003	95,10	657 165 00 003	104,90	0801
25 - 250	16	621 165 00 004	90,20	658 165 00 004	95,10	657 165 00 004	104,90	0801

mit Magnet		Meßrohr PVC		Meßrohr POLYAMID		Meßrohr POLYSULFON		
Durchfluß l/h	d	Artikelnummer	Preis in €	Artikelnummer	Preis in €	Artikelnummer	Preis in €	RG
3 - 24	16	621 165 99 001	143,40	658 165 99 001	148,30	657 165 99 001	160,20	0801
5 - 60	16	621 165 99 002	143,40	658 165 99 002	148,30	657 165 99 002	160,20	0801
10 - 100	16	621 165 99 003	143,40	658 165 99 003	148,30	657 165 99 003	160,20	0801
25 - 250	16	621 165 99 004	143,40	658 165 99 004	148,30	657 165 99 004	160,20	0801

## Durchflußmesser DFM 170 PN10

**STÜBBE**



- Messbereich 5 bis 400 l/h
- breiter Einsatzbereich für gasförmige Medien, Wasser, Laugen, Säuren
- direkte Visualisierung der Messwerte
- Genauigkeitsklasse 4
- integrierte Montagेशiene für Messwertensoren
- Verschraubung DIN8063 mit PVC-Klebemuffe PN 10
- inkl. 2 Sollwertanzeiger, Skala in l/h, Schwebekörper PVDF, Einbau vertikal,
- Dichtung EPDM

ohne Magnet		Meßrohr PVC		Meßrohr POLYAMID		Meßrohr POLYSULFON		
Durchfluß l/h	d	Artikelnummer	Preis in €	Artikelnummer	Preis in €	Artikelnummer	Preis in €	RG
5 - 50	20	621 170 00 001	91,40	658 170 00 001	100,10	657 170 00 001	112,80	0801
15 - 150	20	621 170 00 002	91,40	658 170 00 002	100,10	657 170 00 002	112,80	0801
25 - 250	20	621 170 00 003	91,40	658 170 00 003	100,10	657 170 00 003	112,80	0801
40 - 400	20	621 170 00 004	91,40	658 170 00 004	100,10	657 170 00 004	112,80	0801

mit Magnet		Meßrohr PVC		Meßrohr POLYAMID		Meßrohr POLYSULFON		
Durchfluß l/h	d	Artikelnummer	Preis in €	Artikelnummer	Preis in €	Artikelnummer	Preis in €	RG
5 - 50	20	621 170 99 001	146,90	658 170 99 001	153,30	657 170 99 001	172,60	0801
15 - 150	20	621 170 99 002	146,90	658 170 99 002	153,30	657 170 99 002	172,60	0801
25 - 250	20	621 170 99 003	146,90	658 170 99 003	153,30	657 170 99 003	172,60	0801
40 - 400	20	621 170 99 004	146,90	658 170 99 004	153,30	657 170 99 004	172,60	0801

### Durchflußmesser DFM 185 PN10

**STÜBBE**



- Messbereich 15 bis 1.000 l/h
- breiter Einsatzbereich für gasförmige Medien, Wasser, Laugen, Säuren
- direkte Visualisierung der Messwerte
- Genauigkeitsklasse 4
- integrierte Montageschiene für Messwertsensoren
- Verschraubung DIN8063 mit PVC-Klebemuffe PN 10
- inkl. 2 Sollwertanzeiger, Skala in l/h, Schwebekörper PVDF, Einbau vertikal,
- Dichtung EPDM

ohne Magnet		Meßrohr PVC		Meßrohr POLYAMID		Meßrohr POLYSULFON		
Durchfluß l/h	d	Artikelnummer	Preis in €	Artikelnummer	Preis in €	Artikelnummer	Preis in €	RG
15 - 150	25	621 185 00 001	97,40	658 185 00 001	105,10	657 185 00 001	120,30	0801
40 - 400	25	621 185 00 002	97,40	658 185 00 002	105,10	657 185 00 002	120,30	0801
60 - 600	25	621 185 00 003	97,40	658 185 00 003	105,10	657 185 00 003	120,30	0801
100 - 1.000	25	621 185 00 004	97,40	658 185 00 004	105,10	657 185 00 004	120,30	0801

mit Magnet		Meßrohr PVC		Meßrohr POLYAMID		Meßrohr POLYSULFON		
Durchfluß l/h	d	Artikelnummer	Preis in €	Artikelnummer	Preis in €	Artikelnummer	Preis in €	RG
15 - 150	25	621 185 99 001	150,60	658 185 99 001	158,30	657 185 99 001	173,50	0801
40 - 400	25	621 185 99 002	150,60	658 185 99 002	158,30	657 185 99 002	173,50	0801
60 - 600	25	621 185 99 003	150,60	658 185 99 003	158,30	657 185 99 003	173,50	0801
100 - 1.000	25	621 185 99 004	150,60	658 185 99 004	158,30	657 185 99 004	173,50	0801

### Durchflußmesser DFM 200 PN10

**STÜBBE**



- Messbereich 25 bis 1.500 l/h
- breiter Einsatzbereich für gasförmige Medien, Wasser, Laugen, Säuren
- direkte Visualisierung der Messwerte
- Genauigkeitsklasse 4
- integrierte Montageschiene für Messwertsensoren
- Verschraubung DIN8063 mit PVC-Klebemuffe PN 10
- inkl. 2 Sollwertanzeiger, Skala in l/h, Schwebekörper PVDF, Einbau vertikal,
- Dichtung EPDM

ohne Magnet		Meßrohr PVC		Meßrohr POLYAMID		Meßrohr POLYSULFON		
Durchfluß l/h	d	Artikelnummer	Preis in €	Artikelnummer	Preis in €	Artikelnummer	Preis in €	RG
25 - 250	32	621 200 00 001	105,40	658 200 00 001	115,20	657 200 00 001	134,70	0801
40 - 400	32	621 200 00 002	105,40	658 200 00 002	115,20	657 200 00 002	134,70	0801
100 - 1.000	32	621 200 00 003	105,40	658 200 00 003	115,20	657 200 00 003	134,70	0801
150 - 1.500	32	621 200 00 004	105,40	658 200 00 004	115,20	657 200 00 004	134,70	0801

mit Magnet		Meßrohr PVC		Meßrohr POLYAMID		Meßrohr POLYSULFON		
Durchfluß l/h	d	Artikelnummer	Preis in €	Artikelnummer	Preis in €	Artikelnummer	Preis in €	RG
25 - 250	32	621 200 99 001	158,60	658 200 99 001	168,40	657 200 99 001	187,90	0801
40 - 400	32	621 200 99 002	158,60	658 200 99 002	168,40	657 200 99 002	187,90	0801
100 - 1.000	32	621 200 99 003	158,60	658 200 99 003	168,40	657 200 99 003	187,90	0801
150 - 1.500	32	621 200 99 004	158,60	658 200 99 004	168,40	657 200 99 004	187,90	0801

## Durchflußmesser DFM 350 PN10

**STÜBBE**



- Messbereich 60 bis 50.000 l/h
- breiter Einsatzbereich für gasförmige Medien, Wasser, Laugen, Säuren
- direkte Visualisierung der Messwerte
- Genauigkeitsklasse 4
- integrierte Montagesciene für Messwertsensoren
- Verschraubung DIN8063 mit PVC-Klebemuffe PN 10
- inkl. 2 Sollwertanzeiger, Skala in l/h, Schwebekörper PVDF, Einbau vertikal,
- Dichtung EPDM

ohne Magnet		Meßrohr PVC		Meßrohr POLYAMID		Meßrohr POLYSULFON		
Durchfluß l/h	d	Artikelnummer	Preis in €	Artikelnummer	Preis in €	Artikelnummer	Preis in €	RG
60 - 600	32	621 350 00 003	134,50	658 350 00 003	154,70	657 350 00 003	171,90	0801
100 - 1.000	32	621 350 00 004	134,50	658 350 00 004	154,70	657 350 00 004	171,90	0801
150 - 1.500	40	621 350 00 005	170,50	658 350 00 005	187,20	657 350 00 005	215,10	0801
250 - 2.500	40	621 350 00 006	170,50	658 350 00 006	187,20	657 350 00 006	215,10	0801
200 - 2.000	50	621 350 00 007	194,60	658 350 00 007	227,70	657 350 00 007	268,70	0801
300 - 3.000	50	621 350 00 008	194,60	658 350 00 008	227,70	657 350 00 008	268,70	0801
400 - 4.000	63	621 350 00 009	293,90	658 350 00 009	301,00	657 350 00 009	381,40	0801
600 - 6.000	63	621 350 00 010	293,90	658 350 00 010	301,00	657 350 00 010	381,40	0801
1.000 - 10.000	63	621 350 00 011	293,90	658 350 00 011	301,00	657 350 00 011	381,40	0801
1.500 - 15.000	75	621 350 00 012	507,60	658 350 00 012	560,60	657 350 00 012	685,20	0801
2.500 - 25.000	75	621 350 00 013	507,60	658 350 00 013	560,60	657 350 00 013	685,20	0801
10.000 - 50.000	75	621 350 00 014	507,60	658 350 00 014	560,60	657 350 00 014	685,20	0801

## Durchflußmesser DFM 350 PN10

**STÜBBE**



- Messbereich 60 bis 50.000 l/h
- breiter Einsatzbereich für gasförmige Medien, Wasser, Laugen, Säuren
- direkte Visualisierung der Messwerte
- Genauigkeitsklasse 4
- integrierte Montagesciene für Messwertsensoren
- Verschraubung DIN8063 mit PVC-Klebemuffe PN 10
- inkl. 2 Sollwertanzeiger, Skala in l/h, Schwebekörper PVDF, Einbau vertikal,
- Dichtung EPDM

mit Magnet		Meßrohr PVC		Meßrohr POLYAMID		Meßrohr POLYSULFON		
Durchfluß l/h	d	Artikelnummer	Preis in €	Artikelnummer	Preis in €	Artikelnummer	Preis in €	RG
60 - 600	32	621 350 99 003	178,20	658 350 99 003	199,20	657 350 99 003	230,80	0801
100 - 1.000	32	621 350 99 004	178,20	658 350 99 004	199,20	657 350 99 004	230,80	0801
150 - 1.500	40	621 350 99 005	225,20	658 350 99 005	253,90	657 350 99 005	289,60	0801
250 - 2.500	40	621 350 99 006	225,20	658 350 99 006	253,90	657 350 99 006	289,60	0801
200 - 2.000	50	621 350 99 007	270,40	658 350 99 007	307,80	657 350 99 007	369,10	0801
300 - 3.000	50	621 350 99 008	270,40	658 350 99 008	307,80	657 350 99 008	369,10	0801
400 - 4.000	63	621 350 99 009	341,30	658 350 99 009	387,40	657 350 99 009	484,40	0801
600 - 6.000	63	621 350 99 010	341,30	658 350 99 010	387,40	657 350 99 010	484,40	0801
1.000 - 10.000	63	621 350 99 011	341,30	658 350 99 011	387,40	657 350 99 011	484,40	0801
1.500 - 15.000	75	621 350 99 012	559,90	658 350 99 012	683,80	657 350 99 012	737,40	0801
2.500 - 25.000	75	621 350 99 013	559,90	658 350 99 013	683,80	657 350 99 013	737,40	0801
10.000 - 50.000	75	621 350 99 014	559,90	658 350 99 014	683,80	657 350 99 014	737,40	0801

**PVDF - Durchflußmesser DFM 165 - 350, PN10**

**STÜBBE**



- Messbereich 3 bis 50.000 l/h
- breiter Einsatzbereich für gasförmige Medien, Wasser, Laugen, Säuren
- direkte Visualisierung der Messwerte
- Genauigkeitsklasse 4
- integrierte Montagetrack für Messwertensoren
- Verschraubung (Sondergewinde) mit PVDF-Schweißmuffe PN 10
- inkl. 2 Sollwertanzeiger, Skala in l/h, Schwebekörper PVDF, Einbau vertikal,
- Dichtung FKM

**DFM 165**

		<b>ohne Magnet</b>		<b>mit Magnet</b>		
Durchfluß l/h	d	Artikelnummer	Preis in €	Artikelnummer	Preis in €	RG
3 - 24	16	35 165 00 001	259,90	35 165 99 001	307,20	0801
5 - 60	16	35 165 00 002	259,90	35 165 99 002	307,20	0801
10 - 100	16	35 165 00 003	259,90	35 165 99 003	307,20	0801
25 - 250	16	35 165 00 004	259,90	35 165 99 004	307,20	0801

**DFM 170**

		<b>ohne Magnet</b>		<b>mit Magnet</b>		
Durchfluß l/h	d	Artikelnummer	Preis in €	Artikelnummer	Preis in €	RG
5 - 50	20	35 170 00 001	290,00	35 170 99 001	320,20	0801
15 - 150	20	35 170 00 002	290,00	35 170 99 002	320,20	0801
25 - 250	20	35 170 00 003	290,00	35 170 99 003	320,20	0801
40 - 400	20	35 170 00 004	290,00	35 170 99 004	320,20	0801

**DFM 185**

		<b>ohne Magnet</b>		<b>mit Magnet</b>		
Durchfluß l/h	d	Artikelnummer	Preis in €	Artikelnummer	Preis in €	RG
15 - 150	25	35 185 00 001	350,80	35 185 99 001	407,50	0801
40 - 400	25	35 185 00 002	350,80	35 185 99 002	407,50	0801
60 - 600	25	35 185 00 003	350,80	35 185 99 003	407,50	0801
100 - 1.000	25	35 185 00 004	350,80	35 185 99 004	407,50	0801

**DFM 200**

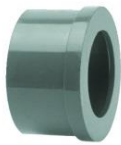
		<b>ohne Magnet</b>		<b>mit Magnet</b>		
Durchfluß l/h	d	Artikelnummer	Preis in €	Artikelnummer	Preis in €	RG
25 - 250	32	35 200 00 001	360,20	35 200 99 001	413,80	0801
40 - 400	32	35 200 00 002	360,20	35 200 99 002	413,80	0801
100 - 1.000	32	35 200 00 003	360,20	35 200 99 003	413,80	0801
150 - 1.500	32	35 200 00 004	360,20	35 200 99 004	413,80	0801

**DFM 350**

		<b>ohne Magnet</b>		<b>mit Magnet</b>		
Durchfluß l/h	d	Artikelnummer	Preis in €	Artikelnummer	Preis in €	RG
60 - 600	32	35 350 00 003	465,70	35 350 99 003	474,70	0801
100 - 1.000	32	35 350 00 004	465,70	35 350 99 004	474,70	0801
150 - 1.500	40	35 350 00 005	559,80	35 350 99 005	561,00	0801
250 - 2.500	40	35 350 00 006	559,80	35 350 99 006	561,00	0801
200 - 2.000	50	35 350 00 007	667,20	35 350 99 007	728,90	0801
300 - 3.000	50	35 350 00 008	667,20	35 350 99 008	728,90	0801
400 - 4.000	63	35 350 00 009	834,40	35 350 99 009	896,00	0801
600 - 6.000	63	35 350 00 010	834,40	35 350 99 010	896,00	0801
1.000 - 10.000	63	35 350 00 011	834,40	35 350 99 011	896,00	0801
1.500 - 15.000	75	35 350 00 012	1.254,30	35 350 99 012	1.368,60	0801
2.500 - 25.000	75	35 350 00 013	1.254,30	35 350 99 013	1.368,60	0801
10.000 - 50.000	75	35 350 00 014	1.254,30	35 350 99 014	1.368,60	0801

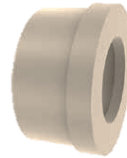


# Zubehör für Durchflußmesser



**PVC Einlegeteil  
mit zylindrischem Innengewinde**

d	Rp"	PN	Artikelnummer	Preis in €	RG
16	3/8"	10	45 672	3,70	0803
20	1/2"	10	45 673	3,80	0803
25	3/4"	10	45 674	4,20	0803
32	1"	10	45 675	5,00	0803
40	1 1/4"	10	45 676	5,90	0803
50	1 1/2"	10	45 677	7,30	0803
63	2"	10	45 678	9,00	0803



**PP Einlegeteil  
mit Schweißmuffe**

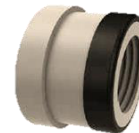
d	DN	PN	Artikelnummer	Preis in €	RG
16		10	566 190 800	2,40	0803
20		10	649 840 800	2,70	0803
25		10	649 850 800	3,20	0803
32		10	649 860 800	3,50	0803
40		10	649 870 800	4,10	0803
50		10	649 880 800	5,20	0803
63		10	649 890 800	5,40	0803



**PP Einlegeteil lang  
SDR 11, Schweißstutzen**

27 60 101 ...

d	s	Bestellnummer	Preis in €	RG
20	1,9	27 60 103 020	4,10	0301
25	2,3	27 60 103 025	4,90	0301
32	2,9	27 60 103 032	5,30	0301
40	3,7	27 60 103 040	6,20	0301
50	4,6	27 60 103 050	8,00	0301
63	5,8	27 60 103 063	8,40	0301
75	6,9	27 60 103 075	39,90	0301
90	8,2	27 60 103 090	51,30	0301



**PP Einlegeteil  
mit zylindrischem Innengewinde**

d	Rp"	PN	Artikelnummer	Preis in €	RG
16	3/8"	10	-		
20	1/2"	10	234 945	12,10	0803
25	3/4"	10	201 588	12,70	0803
32	1"	10	201 589	14,50	0803
40	1 1/4"	10	201 590	17,50	0803
50	1 1/2"	10	201 591	24,60	0803
63	2"	10	201 592	40,80	0803
75	2 1/2"	10	-		



**PP Überwurfmutter**

d	R1"	PN	Artikelnummer	Preis in €	RG
16	3/4"	10	67 118 0800	7,90	0803
20	1"	10	67 119 0800	4,60	0803
25	1 1/4"	10	67 120 0800	5,20	0803
32	1 1/2"	10	67 121 0800	5,80	0803
40	2"	10	67 122 0800	6,90	0803
50	2 1/4"	10	67 123 0800	9,30	0803
63	2 3/4"	10	67 124 0800	12,70	0803
75	3 1/2"	10	117 543 0800	21,70	0803



**Einlegeteil 1.4571  
mit zylindrischem Innengewinde**

d	Rp"	PN	Artikelnummer	Preis in €	RG
16	3/8"	16	-		
20	1/2"	16	117 609	36,30	0803
25	3/4"	16	117 610	38,90	0803
32	1"	16	113 229	42,20	0803
40	1 1/4"	16	113 230	54,40	0803
50	1 1/2"	16	113 231	67,80	0803
63	2"	16	113 232	88,60	0803
75	2 1/2"	16	113 233	129,60	0803



**Einlegeteil 1.4571  
mit zylindrischem Außengewinde**

d	Rp"	PN	Artikelnummer	Preis in €	RG
16	3/8"	16	142 690	36,30	0803
20	1/2"	16	142 691	38,10	0803
25	3/4"	16	142 692	40,80	0803
32	1"	16	142 693	44,30	0803
40	1 1/4"	16	142 694	57,10	0803
50	1 1/2"	16	142 695	71,20	0803
63	2"	16	142 696	93,10	0803



**Überwurfmutter 1.4571**

d	R1"	PN	Artikelnummer	Preis in €	RG
16	3/4"	16	123 956	29,00	0803
20	1"	16	117 611	37,30	0803
25	1 1/4"	16	117 612	42,30	0803
32	1 1/2"	16	113 224	53,70	0803
40	2"	16	113 225	75,70	0803
50	2 1/4"	16	113 226	79,80	0803
63	2 3/4"	16	113 227	116,00	0803
75	3 1/2"	16	113 228	236,30	0803

## Grenzwertkontakte



**Grenzwertkontakt ZE 950**

### Vorteil

- sichere Grenzwertermittlung durch Reedschalter
- direkte Leistungsschaltung von Verbrauchern mit Kontaktschutzrelais ZE 3061
- 2-Punkt-Regelung für monostabile Schalter mit ZE3060
- Durchflussgrenzwert beliebig einstellbar - Befestigung mit Klemmstück an der Messrohrschwalbenschwanzführung
- einfache, sichere Montage, bei bestehenden Anlagen leicht nachzurüsten

### Beschreibung

Für DFM 165 bis DFM 350  
Der Grenzwertkontakt ZE 950 dient als Signalgeber des Durchflusses. Sie werden an die Schwalbenschwanzführungen geklemmt und signalisieren, wenn der Magnetschwabekörper im Messrohr die Position des Signalgebers erreicht oder überfährt. Sobald dies geschieht, öffnet oder schließt ein Kontakt im Signalgeber als eigentliches Schaltorgan (Reedschalter).

### Funktion

Typ ZE 950 monostabil (Schließer)  
Der Kontakt ist geschlossen, wenn sich der Schwebekörper direkt in der Höhe des Signalgebers befindet. Er öffnet, sobald sich der Schwebekörper nach oben oder unten entfernt, d.h. der Durchfluss zu- oder abnimmt.



**Grenzwertkontakt ZE 951**

### Vorteil

- sichere Grenzwertermittlung durch Reedschalter
- direkte Leistungsschaltung von Verbrauchern mit Kontaktschutzrelais ZE 3061
- 2-Punkt-Regelung für monostabile Schalter mit ZE 3060
- Durchflussgrenzwert beliebig einstellbar - Befestigung mit Klemmstück an der Messrohrschwalbenschwanzführung
- einfache, sichere Montage, bei bestehenden Anlagen leicht nachzurüsten

### Beschreibung

Der Grenzwertkontakt ZE 951 dient als Signalgeber des Durchflusses. Sie werden an die Schwalbenschwanzführungen geklemmt und signalisieren, wenn der Magnetschwabekörper im Messrohr die Position des Signalgebers erreicht oder überfährt. Sobald dies geschieht, öffnet oder schließt ein Kontakt im Signalgeber als eigentliches Schaltorgan (Reedschalter).

### Funktion

Typ ZE 951 bistabil (Schließer/Öffner)  
Der Kontakt wird beim Schließer geschlossen, beim Öffner geöffnet, sobald der Magnet-Schwabekörper von unten kommend den Signalgeber anfährt bzw. sich auf direkter Höhe befindet. Beim Überfahren des Signalgebers bleibt der Schaltzustand erhalten. Erst beim Unterfahren des Signalgebers wird der Schaltzustand aufgehoben.

	Artikelnummer	Preis in €	RG		Artikelnummer	Preis in €	RG
Schließer	48 118	85,60	0802	Schließer NO	48 119	113,40	0802
				Öffner NC	113 131	113,40	0802

## Allgemeine Hinweise und Einbauhinweise für Durchflußmesser:

- Für die Funktion eines Grenzwertkontaktes ist ein Durchflußmesser MIT MAGNET vorzusehen
- Vor Inbetriebnahme das Schutznetz entfernen
- Einbaulage: Vertikal, Durchflußrichtung von unten nach oben.
- Die Durchflußmesser sind standardmäßig mit Skalen für Wasser bei 20 °C ausgerüstet.
- Um instabile Strömungsverhältnisse (Flattern des Schwebekörpers) zu vermeiden, ist vor und hinter dem Durchflußmesser eine Beruhigungsstrecke von 5 bis 7 x DN zu berücksichtigen.
- Bei PVDF-Durchflußmessern nur Original PVDF-Überwurfmuttern verwenden.
- Überwurfmuttern nur mit Handkraft anziehen.
- Typenreihenbezeichnung = Einbaulänge mm
- Bei Meßmedium Luft keine PVC-Meßrohre verwenden.



## Meßwertsensoren



**Meßwertensensor ZE 3000**

### Vorteil

- 2-Leiter Technik
- 4...20 mA Analogausgang
- Eingang 8...28 V DC
- individuelle, auf DFM angepasste Programmierung
- 11-Punkt Kalibrierung
- nicht flüchtige Speicherung der Werte
- 0-Taster zum Kompensieren der magnetischen Umgebungseinflüsse
- werkseitig einstellbare Trägheit 0,1...2,5 Sek
- Messgenauigkeit besser als 0,5%

### Beschreibung

Der ZE 3000 liefert ein Industriestandard 4...20 mA Signal, das durch eine genaue Magnetwinkelerfassung des

Magnetschwebekörpers im DFM generiert wird. Mit dem ZE 3000 können vorhandene Durchflussmesser (mit Magnet-Schwebekörpern) leicht nachgerüstet werden, um den Durchfluss elektrisch zu signalisieren und beispielsweise in einer SPS weiter zu verarbeiten, um eine Prozessregelung durchzuführen oder Durchflüsse direkt an einem Display darzustellen. Dieses Mikroprozessor gesteuerte Gerät wird bei ASV Stübbe für den entsprechenden DFM programmiert. Dies gewährleistet eine exakte Messung und Auswertung des Durchflusses.

### Hinweis

Auf welchem DFM der ZE 3000 montiert wird, muss vorherbekannt sein.



**Meßwertensensor ZE 3075**

### Produktbeschreibung

Der Messwertensensor ZE 3075 dient als Messumformer für ASV Durchflussmesser DFM 165 bis DFM 200 zur Montage an der Schwalbenschwanzführung. Das Ausgangssignal von 4 ... 20mA ist proportional zur Höhe des Magnet-Schwebekörpers.

### Funktionsbeschreibung

Der Messwertensensor ZE 3075 liefert ein 4 ... 20mA Signal, das durch die Höhe des Schwebekörpers im Durchflussmesser (DFM) generiert wird. Die Einheit besteht aus einer Reedkette, einer entsprechenden Auswertung und Umsetzung. Die Schwebekörper der Durchflussmesser sind mit einem Dauermagneten versehen. Der Schwebekörper wird durch die Strömung des Mediums an der Reedkette vorbeigeführt. Entsprechend der Höhe des Schwebekörpers werden die einzelnen Kontakte der Reedkette betätigt. Die Messwerte werden als 2-Leiter-Stromsignal 4...20mA ausgegeben. Dieses Signal kann direkt weiterverarbeitet werden.

### Betätigung

Die Betätigung erfolgt durch den Magneten im Schwebekörper des ASV-Durchflussmessers.

### Einbaurichtung

Senkrechter Einbau, ASV-Logo oben.

für DFM	Artikelnummer	Preis in €	RG	für DFM	Artikelnummer	Preis in €	RG
165 - 350	137 251	918,50	0802	165 - 200	140 907	371,70	0802

### Allgemeine Hinweise und Einbauhinweise für Durchflußmesser:

- Für die Funktion eines Meßwertensors ist ein Durchflußmesser MIT MAGNET vorzusehen
- Vor Inbetriebnahme das Schutznetz entfernen
- Einbaulage: Vertikal, Durchflußrichtung von unten nach oben.
- Die Durchflußmesser sind standardmäßig mit Skalen für Wasser bei 20 °C ausgerüstet.
- Um instabile Strömungsverhältnisse (Flattern des Schwebekörpers) zu vermeiden, ist vor und hinter dem Durchflußmesser eine Beruhigungsstrecke von 5 bis 7 x DN zu berücksichtigen.
- Bei PVDF-Durchflußmessern nur Original PVDF-Überwurfmuttern verwenden.
- Überwurfmuttern nur mit Handkraft anziehen.
- Typenreihenbezeichnung = Einbaulänge mm
- Bei Meßmedium Luft keine PVC-Meßrohre verwenden.

# Sonderskalen für DFM

*Die hier angeführten Sonderskalen sind ein Auszug aus bisher aufgelegten Ausführungen.*

## FeCl<sub>3</sub> - Eisen(III)-chlorid

Preis Sonderskalen EUR 14,50

Konzentration	Meßbereich	DFM-Type	H <sub>2</sub> O l/h	Artikelnummer	d	RG
40%	0,6 - 15 l/h	DFM 170	5 - 50	115411	d 20	803
40%	1,5 - 50 l/h	DFM 170	15 - 150	129053	d 20	803
40%	0,4 - 5 l/h	DFM 165	3 - 24	115245	d 16	803
40%	0,5 - 5 l/h	DFM 165	3 - 24	129052	d 16	803
40%	0,5 - 20 l/h	DFM 165	5 - 60	170528	d 16	803
40%	1 - 36 l/h	DFM 170	15 - 150	170754	d 20	803
40%	2 - 35 l/h	DFM 165	10 - 100	115066	d 16	803
40%	2 - 50 l/h	DFM 350	25 - 250	129268	d 32	803
40%	2 - 50 l/h	DFM 185	15 - 150	115053	d 25	803
40%	2 - 55 l/h	DFM 185	15 - 150	115348	d 25	803
40%	2 - 60 l/h	DFM 170	15 - 150	115091	d 20	803
40%	10 - 180 l/h	DFM 170	40 - 400	129069	d 20	803
40%	10 - 180 l/h	DFM 200	40 - 400	170299	d 32	803
40%	20 - 640 l/h	DFM 350	150 - 1.500	129109	d 32	803
40%	25 - 600 l/h	DFM 200	100 - 1.000	115127	d 32	803
40%	100 - 1.800 l/h	DFM 350	250 - 2.500	115278	d 40	803
40%	150 - 2.200 l/h	DFM 350	300 - 3.000	170303	d 50	803
40%	250 - 5.000 l/h	DFM 350	600 - 6.000	115126	d 63	803
40%	1.000 - 11.500 l/h	DFM 350	1.500 - 15.000	170304	d 75	803
40%	2.000 - 20.000 l/h	DFM 350	2.500 - 25.000	170305	d 75	803
40%	7.000 - 40.000 l/h	DFM 350	10.000 - 50.000	170306	d 75	803

## HCl - Salzsäure

Preis Sonderskalen EUR 14,50

Konzentration	Meßbereich	DFM-Type	H <sub>2</sub> O l/h	Artikelnummer	d	RG
30%	0,1 - 0,9 Nm <sup>3</sup> /h	DFM 185	100 - 1.000	170206	d 25	803
30%	0,25 - 2,8 Nm <sup>3</sup> /h	DFM 350	300 - 3.000	170204	d 50	803
30%	2 - 18 l/h	DFM 165	3 - 24	111311	d 16	803
30%	2 - 23 l/min	DFM 350	150 - 1.500	129507	d 40	803
30%	4 - 46 l/h	DFM 165	5 - 60	115921	d 16	803
30%	4 - 44 l/h	DFM 170	5 - 50	129625	d 20	803
30%	4 - 46 l/h	DFM 170	5 - 50	111315	d 20	803
30%	4 - 50 l/h	DFM 165	5 - 60	111312	d 16	803
30%	10 - 80 l/h	DFM 165	10 - 100	111313	d 16	803
30%	10 - 130 l/h	DFM 185	15 - 150	111319	d 25	803
30%	20 - 220 l/h	DFM 165	25 - 250	111314	d 16	803
30%	20 - 200 l/h	DFM 200	25 - 250	111323	d 32	803
30%	20 - 240 l/h	DFM 170	25 - 250	111317	d 20	803
30%	30 - 360 l/h	DFM 170	40 - 400	115867	d 20	803
30%	40 - 360 l/h	DFM 200	40 - 400	111324	d 32	803
30%	40 - 380 l/h	DFM 185	40 - 400	111320	d 25	803
30%	50 - 450 l/h	DFM 170	40 - 400	111318	d 20	803
30%	60 - 380 l/h	DFM 185	40 - 400	110303	d 25	803
30%	100 - 900 l/h	DFM 200	100 - 1.000	111325	d 32	803
30%	100 - 1.000 l/h	DFM 185	100 - 1.000	111322	d 25	803
30%	100 - 1.350 l/h	DFM 200	150 - 1.500	111326	d 32	803
30%	300 - 3.700 l/h	DFM 350	400 - 4.000	48409	d 63	803

# Luft

Preis Sonderskalen EUR 14,50

Druck	Meßbereich	DFM-Type	H2O l/h	Artikelnummer	d	RG
0 bar	0,2 - 1 Nm3/h	DFM 165	3 - 24	115135	d 16	803
0 bar	0,2 - 2,4 Nm3/h	DFM 165	5 - 60	115384	d 16	803
0 bar	0,2 - 2,5 Nm3/h	DFM 165	5 - 60	115103	d 16	803
0 bar	0,2 - 2,6 Nm3/h	DFM 165	5 - 60	115917	d 16	803
0 bar	0,2 - 3,2 Nm3/h	DFM 165	5 - 60	115133	d 16	803
0 bar	0,4 - 2,8 Nm3/h	DFM 170	5 - 50	111903	d 20	803
0 bar	0,5 - 3,6 Nm3/h	DFM 165	10 - 100	115836	d 16	803
0 bar	0,5 - 9 Nm3/h	DFM 165	25 - 250	115214	d 16	803
0 bar	0,5 - 5,5 Nm3/h	DFM 185	15 - 150	115064	d 25	803
0 bar	0,6 - 3,5 Nm3/h	DFM 165	10 - 100	110580	d 16	803
0 bar	0,6 - 5,7 Nm3/h	DFM 350	25 - 250	48194	d 32	803
0 bar	0,7 - 9 Nm3/h	DFM 165	25 - 250	115916	d 16	803
0 bar	0,8 - 6,25 Nm3/h	DFM 170	15 - 150	115368	d 20	803
0 bar	0,8 - 6,4 Nm3/h	DFM 185	15 - 150	129609	d 25	803
0 bar	0,9 - 9,5 Nm3/h	DFM 170	25 - 250	115202	d 20	803
0 bar	1 - 8 Nm3/h	DFM 200	25 - 250	115111	d 32	803
0 bar	1 - 10 Nm3/h	DFM 350	40 - 400	48195	d 32	803
0 bar	2 - 15 Nm3/h	DFM 170	40 - 400	129264	d 20	803
0 bar	2 - 21 Nm3/h	DFM 350	100 - 1.000	48196	d 32	803
0 bar	2,5 - 22 Nm3/h	DFM 185	60 - 600	115343	d 25	803
0 bar	3 - 34 Nm3/h	DFM 350	150 - 1.500	48197	d 32	803
0 bar	4 - 34 Nm3/h	DFM 185	100 - 1.000	115247	d 25	803
0 bar	5 - 50 Nm3/h	DFM 200	150 - 1.500	115840	d 32	803
0 bar	7 - 80 Nm3/h	DFM 350	250 - 2.500	48199	d 40	803
0 bar	8 - 70 Nm3/h	DFM 350	200 - 2.000	48200	d 50	803
0 bar	10 - 100 Nm3/h	DFM 350	300 - 3.000	48201	d 50	803
0 bar	14 - 125 Nm3/h	DFM 350	400 - 4.000	48202	d 63	803
0 bar	20 - 200 Nm3/h	DFM 350	600 - 6.000	48203	d 63	803
0 bar	30 - 320 Nm3/h	DFM 350	1.000 - 10.000	48204	d 63	803
0 bar	50 - 500 Nm3/h	DFM 350	1.500 - 15.000	48205	d 75	803
0 bar	80 - 800 Nm3/h	DFM 350	2.500 - 25.000	48206	d 75	803
0 bar	200 - 1.000 Nm3/h	DFM 165	3 - 24	129603	d 16	803
0 bar	300 - 1.600 Nm3/h	DFM 350	10.000 - 50.000	48207	d 75	803
0,5 bar	0,2 - 1,2 Nm3/h	DFM 165	3 - 24	170598	d 16	803
0,5 bar	0,2 - 2,9 Nm3/h	DFM 165	5 - 60	129763	d 16	803
0,5 bar	0,6 - 4,4 Nm3/h	DFM 165	10 - 100	115877	d 16	803
0,5 bar	0,8 - 6,6 Nm3/h	DFM 350	25 - 250	115841	d 32	803
0,5 bar	1 - 10 Nm3/h	DFM 165	25 - 250	129732	d 16	803
0,5 bar	1 - 8 Nm3/h	DFM 170	15 - 150	115395	d 20	803
0,5 bar	1 - 13 Nm3/h	DFM 350	40 - 400	115062	d 32	803
0,5 bar	1,5 - 12 Nm3/h	DFM 200	25 - 250	129585	d 32	803
0,5 bar	2 - 17 Nm3/h	DFM 185	40 - 400	129970	d 25	803
0,5 bar	2 - 26 Nm3/h	DFM 350	100 - 1.000	115220	d 32	803
0,5 bar	2 - 18 Nm3/h	DFM 170	40 - 400	170617	d 20	803
0,5 bar	2,5 - 25 Nm3/h	DFM 350	100 - 1.000	115451	d 32	803
0,5 bar	3 - 26 Nm3/h	DFM 185	60 - 600	115417	d 25	803
0,5 bar	5 - 60 Nm3/h	DFM 200	150 - 1.500	115242	d 32	803
0,5 bar	5 - 60 Nm3/h	DFM 350	150 - 1.500	115372	d 40	803
0,5 bar	5 - 50 Nm3/h	DFM 350	200 - 2.000	129962	d 50	803
0,5 bar	7 - 85 Nm3/h	DFM 350	200 - 2.000	129126	d 50	803

# Luft

Preis Sonderskalen EUR 14,50

Druck	Meßbereich	DFM-Type	H2O l/h	Artikelnummer	d	RG
0,5 bar	10 - 130 Nm3/h	DFM 350	300 - 3.000	115298	d 50	803
0,5 bar	12 - 120 Nm3/h	DFM 350	300 - 3.000	115820	d 50	803
0,5 bar	12 - 125 Nm3/h	DFM 350	300 - 3.000	129379	d 50	803
0,5 bar	13 - 120 Nm3/h	DFM 350	300 - 3.000	129825	d 50	803
0,5 bar	24 - 210 Nm3/h	DFM 350	600 - 6.000	129867	d 63	803
0,5 bar	25 - 280 Nm3/h	DFM 350	600 - 6.000	115869	d 63	803
0,5 bar	40 - 380 Nm3/h	DFM 350	1.000 - 10.000	129208	d 63	803
0,5 bar	60 - 600 Nm3/h	DFM 350	1.500 - 15.000	115900	d 75	803
1 bar	0,2 - 1,3 Nm3/h	DFM 165	3 - 24	49605	d 16	803
1 bar	0,2 - 3,3 Nm3/h	DFM 165	5 - 60	129037	d 16	803
1 bar	0,2 - 3,2 Nm3/h	DFM 170	5 - 50	129214	d 20	803
1 bar	0,4 - 3,4 Nm3/h	DFM 170	5 - 50	115289	d 20	803
1 bar	0,5 - 3,6 Nm3/h	DFM 165	10 - 100	170371	d 16	803
1 bar	0,6 - 5 Nm3/h	DFM 165	10 - 100	129212	d 16	803
1 bar	1 - 7,5 Nm3/h	DFM 185	15 - 150	129097	d 25	803
1 bar	1 - 9 Nm3/h	DFM 170	15 - 150	129215	d 20	803
1 bar	1 - 8,5 Nm3/h	DFM 185	15 - 150	129218	d 25	803
1 bar	1 - 13 Nm3/h	DFM 165	25 - 250	129213	d 16	803
1 bar	1,5 - 13 Nm3/h	DFM 170	25 - 250	129216	d 20	803
1 bar	1,5 - 13 Nm3/h	DFM 200	25 - 250	129220	d 32	803
1 bar	1,5 - 14 Nm3/h	DFM 350	40 - 400	48218	d 32	803
1 bar	2 - 21 Nm3/h	DFM 170	40 - 400	129217	d 20	803
1 bar	2 - 20 Nm3/h	DFM 185	40 - 400	115095	d 25	803
1 bar	2 - 20 Nm3/h	DFM 200	40 - 400	129221	d 32	803
1 bar	3 - 28 Nm3/h	DFM 170	40 - 400	115304	d 20	803
1 bar	3 - 30 Nm3/h	DFM 350	100 - 1.000	48219	d 32	803
1 bar	4 - 31 Nm3/h	DFM 185	60 - 600	129219	d 25	803
1 bar	4 - 46 Nm3/h	DFM 200	100 - 1.000	129222	d 32	803
1 bar	5 - 45 Nm3/h	DFM 185	100 - 1.000	115096	d 25	803
1 bar	5 - 50 Nm3/h	DFM 185	100 - 1.000	115233	d 25	803
1 bar	5 - 50 Nm3/h	DFM 350	150 - 1.500	48220	d 32	803
1 bar	5 - 70 Nm3/h	DFM 350	150 - 1.500	48221	d 40	803
1 bar	6 - 70 Nm3/h	DFM 200	150 - 1.500	129223	d 32	803
1 bar	10 - 100 Nm3/h	DFM 350	200 - 2.000	48223	d 50	803
1 bar	15 - 140 Nm3/h	DFM 350	300 - 3.000	48224	d 50	803
1 bar	20 - 170 Nm3/h	DFM 350	400 - 4.000	48225	d 63	803
1 bar	30 - 280 Nm3/h	DFM 350	600 - 6.000	48226	d 63	803
1 bar	40 - 440 Nm3/h	DFM 350	1.000 - 10.000	48227	d 63	803
1 bar	80 - 700 Nm3/h	DFM 350	1.500 - 15.000	48228	d 75	803
1 bar	100 - 1.200 Nm3/h	DFM 350	2.500 - 25.000	48229	d 75	803
1 bar	400 - 2.200 Nm3/h	DFM 350	10.000 - 50.000	48230	d 75	803
1,5 bar	1 - 10 Nm3/h	DFM 170	15 - 150	129744	d 20	803
1,5 bar	2 - 15 Nm3/h	DFM 185	40 - 400	129050	d 25	803
1,5 bar	2 - 22 Nm3/h	DFM 200	40 - 400	115160	d 32	803
1,5 bar	3 - 32 Nm3/h	DFM 350	100 - 1.000	170039	d 32	803
1,5 bar	3 - 24 Nm3/h	DFM 170	40 - 400	170567	d 20	803
1,5 bar	5 - 54 Nm3/h	DFM 200	100 - 1.000	129193	d 32	803
1,5 bar	5 - 54 Nm3/h	DFM 350	150 - 1.500	129891	d 32	803
1,5 bar	8 - 80 Nm3/h	DFM 200	150 - 1.500	129190	d 32	803
1,5 bar	10 - 130 Nm3/h	DFM 350	250 - 2.500	129566	d 40	803
1,5 bar	12 - 130 Nm3/h	DFM 350	250 - 2.500	129531	d 40	803

## Luft

Preis Sonderskalen EUR 14,50

Druck	Meßbereich	DFM-Type	H2O l/h	Artikelnummer	d	RG
2 bar	0,2 - 3,8 Nm3/h	DFM 165	5 - 60	129224	d 16	803
2 bar	0,25 - 1,55 Nm3/h	DFM 165	3 - 24	129029	d 16	803
2 bar	0,25 - 1,6 Nm3/h	DFM 165	3 - 24	129249	d 16	803
2 bar	0,3 - 1,6 Nm3/h	DFM 165	3 - 24	129143	d 16	803
2 bar	0,5 - 4 Nm3/h	DFM 170	5 - 50	115270	d 20	803
2 bar	0,8 - 6 Nm3/h	DFM 165	10 - 100	115367	d 16	803
2 bar	0,8 - 11 Nm3/h	DFM 350	25 - 250	48240	d 32	803
2 bar	1 - 16 Nm3/h	DFM 165	25 - 250	129225	d 16	803
2 bar	1 - 10 Nm3/h	DFM 170	15 - 150	115016	d 20	803
2 bar	1 - 11 Nm3/h	DFM 185	40 - 400	129228	d 25	803
2 bar	1,5 - 17 Nm3/h	DFM 170	25 - 250	129226	d 20	803
2 bar	1,5 - 11,5 Nm3/h	DFM 200	25 - 250	115112	d 32	803
2 bar	1,5 - 14 Nm3/h	DFM 200	25 - 250	115113	d 32	803
2 bar	1,5 - 16 Nm3/h	DFM 200	25 - 250	129232	d 32	803
2 bar	2 - 26 Nm3/h	DFM 170	40 - 400	115375	d 20	803
2 bar	2 - 18 Nm3/h	DFM 350	40 - 400	48241	d 32	803
2 bar	3 - 34 Nm3/h	DFM 170	40 - 400	115177	d 20	803
2 bar	3 - 26 Nm3/h	DFM 200	40 - 400	129233	d 32	803
2 bar	4 - 38 Nm3/h	DFM 185	60 - 600	129230	d 25	803
2 bar	4 - 36 Nm3/h	DFM 350	100 - 1.000	48242	d 32	803
2 bar	5 - 55 Nm3/h	DFM 200	100 - 1.000	115310	d 32	803
2 bar	5 - 60 Nm3/h	DFM 350	150 - 1.500	48243	d 32	803
2 bar	6 - 58 Nm3/h	DFM 185	100 - 1.000	129231	d 25	803
2 bar	7 - 85 Nm3/h	DFM 350	150 - 1.500	48244	d 40	803
2 bar	7,5 - 90 Nm3/h	DFM 200	150 - 1.500	129234	d 32	803
2 bar	10 - 140 Nm3/h	DFM 350	250 - 2.500	48245	d 40	803
2 bar	15 - 220 Nm3/h	DFM 350	400 - 4.000	48248	d 63	803
2 bar	20 - 160 Nm3/h	DFM 350	300 - 3.000	48247	d 50	803
2 bar	20 - 230 Nm3/h	DFM 350	400 - 4.000	129754	d 63	803
2 bar	30 - 380 Nm3/h	DFM 350	600 - 6.000	48249	d 63	803
2 bar	50 - 540 Nm3/h	DFM 350	1.000 - 10.000	48250	d 63	803
2 bar	80 - 800 Nm3/h	DFM 350	1.500 - 15.000	48251	d 75	803
3 bar	0,3 - 1,75 Nm3/h	DFM 165	3 - 24	129103	d 16	803
3 bar	0,3 - 4,4 Nm3/h	DFM 165	3 - 24	129236	d 16	803
3 bar	0,5 - 4,5 Nm3/h	DFM 170	5 - 50	115079	d 20	803
3 bar	0,6 - 6,6 Nm3/h	DFM 165	10 - 100	111787	d 16	803
3 bar	0,8 - 7 Nm3/h	DFM 165	10 - 100	129237	d 16	803
3 bar	1 - 10,5 Nm3/h	DFM 185	15 - 150	115399	d 25	803
3 bar	1,5 - 12 Nm3/h	DFM 170	15 - 150	129238	d 20	803
3 bar	1,5 - 17 Nm3/h	DFM 200	25 - 250	129240	d 32	803
3 bar	1,5 - 18 Nm3/h	DFM 165	25 - 250	129066	d 16	803
3 bar	2 - 20 Nm3/h	DFM 170	25 - 250	115870	d 20	803
3 bar	2 - 16 Nm3/h	DFM 200	25 - 250	115114	d 32	803
3 bar	2 - 20 Nm3/h	DFM 350	40 - 400	48264	d 32	803
3 bar	2 - 20 Nm3/h	DFM 170	25 - 250	129789	d 20	803
3 bar	3 - 30 Nm3/h	DFM 170	40 - 400	129239	d 20	803
3 bar	3 - 30 Nm3/h	DFM 200	40 - 400	129241	d 32	803
3 bar	4 - 30 Nm3/h	DFM 185	40 - 400	115398	d 25	803
3 bar	4 - 40 Nm3/h	DFM 350	100 - 1.000	48265	d 32	803
3 bar	5 - 45 Nm3/h	DFM 185	60 - 600	115397	d 25	803

## Luft

Preis Sonderskalen EUR 14,50

Druck	Meßbereich	DFM-Type	H2O l/h	Artikelnummer	d	RG
3 bar	5 - 70 Nm <sup>3</sup> /h	DFM 350	150 - 1.500	48266	d 32	803
3 bar	6 - 66 Nm <sup>3</sup> /h	DFM 185	100 - 1.000	111786	d 25	803
3 bar	7,5 - 100 Nm <sup>3</sup> /h	DFM 200	150 - 1.500	129243	d 32	803
3 bar	8 - 100 Nm <sup>3</sup> /h	DFM 350	150 - 1.500	48267	d 40	803
3 bar	12 - 135 Nm <sup>3</sup> /h	DFM 350	200 - 2.000	48269	d 50	803
3 bar	15 - 160 Nm <sup>3</sup> /h	DFM 350	250 - 2.500	48268	d 40	803
3 bar	20 - 200 Nm <sup>3</sup> /h	DFM 350	300 - 3.000	170603	d 50	803
3 bar	20 - 250 Nm <sup>3</sup> /h	DFM 350	400 - 4.000	48271	d 63	803
3 bar	60 - 620 Nm <sup>3</sup> /h	DFM 350	1.000 - 10.000	48273	d 63	803

## NaOH - Natronlauge

Preis Sonderskalen EUR 14,50

Konzentration	Meßbereich	DFM-Type	H2O l/h	Artikelnummer	d	RG
30%	0,3 - 4,4 l/h	DFM 165	3 - 24	111585	d 16	803
30%	0,3 - 13 l/h	DFM 170	5 - 50	111589	d 20	803
30%	0,5 - 17 l/h	DFM 165	5 - 60	111586	d 16	803
30%	1 - 60 l/h	DFM 350	25 - 250	48424	d 32	803
30%	1,5 - 50 l/h	DFM 185	15 - 150	111593	d 25	803
30%	2 - 32 l/h	DFM 165	10 - 100	111587	d 16	803
30%	2 - 55 l/h	DFM 170	15 - 150	111590	d 20	803
30%	3 - 110 l/h	DFM 165	25 - 250	111588	d 16	803
30%	3 - 90 l/h	DFM 200	25 - 250	111597	d 32	803
30%	4 - 130 l/h	DFM 350	40 - 400	48425	d 32	803
30%	5 - 110 l/h	DFM 170	25 - 250	111591	d 20	803
30%	10 - 180 l/h	DFM 170	40 - 400	115893	d 20	803
30%	10 - 200 l/h	DFM 185	40 - 400	111594	d 25	803
30%	10 - 180 l/h	DFM 200	40 - 400	111598	d 32	803
30%	10 - 340 l/h	DFM 350	100 - 1.000	48426	d 32	803
30%	15 - 250 l/h	DFM 170	40 - 400	111592	d 20	803
30%	15 - 360 l/h	DFM 185	60 - 600	111595	d 25	803
30%	20 - 650 l/h	DFM 350	150 - 1.500	48427	d 32	803
30%	20 - 1.000 l/h	DFM 350	150 - 1.500	48428	d 40	803
30%	25 - 300 l/h	DFM 185	40 - 400	110304	d 25	803
30%	30 - 600 l/h	DFM 185	100 - 1.000	111596	d 25	803
30%	30 - 600 l/h	DFM 200	100 - 1.000	111599	d 32	803
30%	50 - 1.000 l/h	DFM 200	150 - 1.500	111600	d 32	803
30%	60 - 1.400 l/h	DFM 350	200 - 2.000	48430	d 50	803
30%	80 - 1.800 l/h	DFM 350	250 - 2.500	48429	d 40	803
30%	100 - 3.200 l/h	DFM 350	400 - 4.000	48432	d 63	803
30%	100 - 2.100 l/h	DFM 350	300 - 3.000	48431	d 50	803
30%	150 - 1.800 l/h	DFM 350	200 - 2.000	115141	d 50	803
30%	200 - 5.000 l/h	DFM 350	600 - 6.000	48433	d 63	803
30%	500 - 8.000 l/h	DFM 350	1.000 - 10.000	48434	d 63	803
30%	1.000 - 12.000 l/h	DFM 350	1.500 - 15.000	48435	d 75	803
30%	2.000 - 21.000 l/h	DFM 350	2.500 - 25.000	48436	d 75	803
30%	7.000 - 38.000 l/h	DFM 350	10.000 - 50.000	48437	d 75	803
50%	0,05 - 0,65 l/h	DFM 165	3 - 24	43110	d 16	803
50%	0,05 - 1,8 l/h	DFM 200	150 - 1.500	170618	d 32	803
50%	0,06 - 2,5 l/h	DFM 170	5 - 50	111605	d 20	803
50%	0,1 - 3 l/h	DFM 165	5 - 60	111602	d 16	803



# NaOH - Natronlauge

Preis Sonderskalen EUR 14,50

Konzentration	Meßbereich	DFM-Type	H2O l/h	Artikelnummer	d	RG
50%	0,2 - 6 l/h	DFM 165	10 - 100	111603	d 16	803
50%	0,2 - 12 l/h	DFM 350	25 - 250	48171	d 32	803
50%	0,25 - 11 l/h	DFM 170	15 - 150	111606	d 20	803
50%	0,33 - 30 l/min	DFM 350	400 - 4.000	170403	d 63	803
50%	0,5 - 28 l/h	DFM 165	25 - 250	111604	d 16	803
50%	0,5 - 22 l/h	DFM 170	25 - 250	111607	d 20	803
50%	0,5 - 7,5 l/h	DFM 185	15 - 150	111609	d 25	803
50%	0,5 - 20 l/h	DFM 200	25 - 250	111613	d 32	803
50%	0,6 - 28 l/h	DFM 350	40 - 400	48172	d 32	803
50%	1 - 48 l/h	DFM 170	40 - 400	115410	d 20	803
50%	1 - 56 l/h	DFM 185	40 - 400	111610	d 25	803
50%	1 - 54 l/h	DFM 200	40 - 400	111614	d 32	803
50%	1,5 - 100 l/h	DFM 350	100 - 1.000	48173	d 32	803
50%	1,6 - 50 ml/min	DFM 165	5 - 60	170244	d 16	803
50%	2,5 - 220 l/h	DFM 350	150 - 1.500	48174	d 32	803
50%	3 - 120 l/h	DFM 185	60 - 600	111611	d 25	803
50%	5 - 220 l/h	DFM 185	100 - 1.000	111612	d 25	803
50%	5 - 220 l/h	DFM 200	100 - 1.000	111615	d 32	803
50%	5 - 250 l/h	DFM 200	100 - 1.000	111008	d 32	803
50%	5 - 425 l/h	DFM 350	150 - 1.500	48175	d 40	803
50%	10 - 400 l/h	DFM 200	150 - 1.500	111616	d 32	803
50%	10 - 600 l/h	DFM 350	200 - 2.000	48177	d 50	803
50%	15 - 850 l/h	DFM 350	250 - 2.500	48176	d 40	803
50%	20 - 1.800 l/h	DFM 350	400 - 4.000	48179	d 63	803
50%	30 - 1.100 l/h	DFM 350	300 - 3.000	48178	d 50	803
50%	60 - 3.200 l/h	DFM 350	600 - 6.000	48180	d 63	803
50%	200 - 5.400 l/h	DFM 350	1.000 - 10.000	48181	d 63	803
50%	500 - 9.500 l/h	DFM 350	1.500 - 15.000	48182	d 75	803
50%	1.000 - 16.000 l/h	DFM 350	2.500 - 25.000	48183	d 75	803
50%	4.000 - 30.000 l/h	DFM 350	10.000 - 50.000	48184	d 75	803